

12<sup>e</sup> Conférence Internationale  
« EURO – RIOB 2014 »

Bucarest 12 – 15 Novembre 2014



*Gouvernance territoriale et institutionnelle pour  
l'optimisation de la gestion intégrée de l'eau  
dans le Département de l'Hérault*

*Irina VALARIE, PhD, Expert Eau  
Conseil général de l'Hérault, Montpellier, France*



1. Localisation /Spécificités du territoire
2. Organisation politique et administrative
3. Politiques publiques et actions du Dpt de l'Hérault
4. Gouvernance territoriale et institutionnelle
5. Conclusions

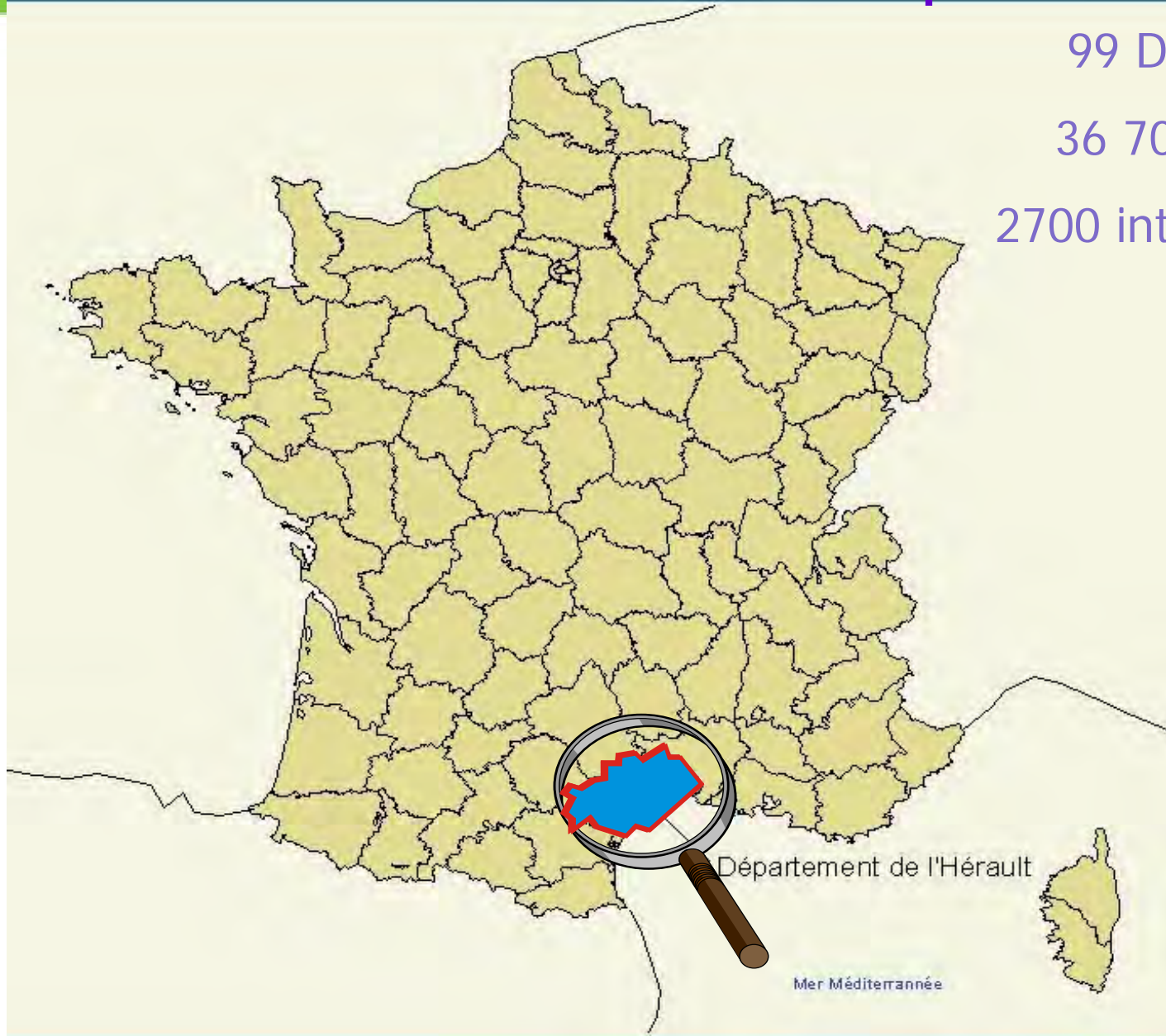


26 Régions

99 Départements

36 700 communes

2700 intercommunalités



# Département de l'Hérault

# 1. Localisation /Spécificités

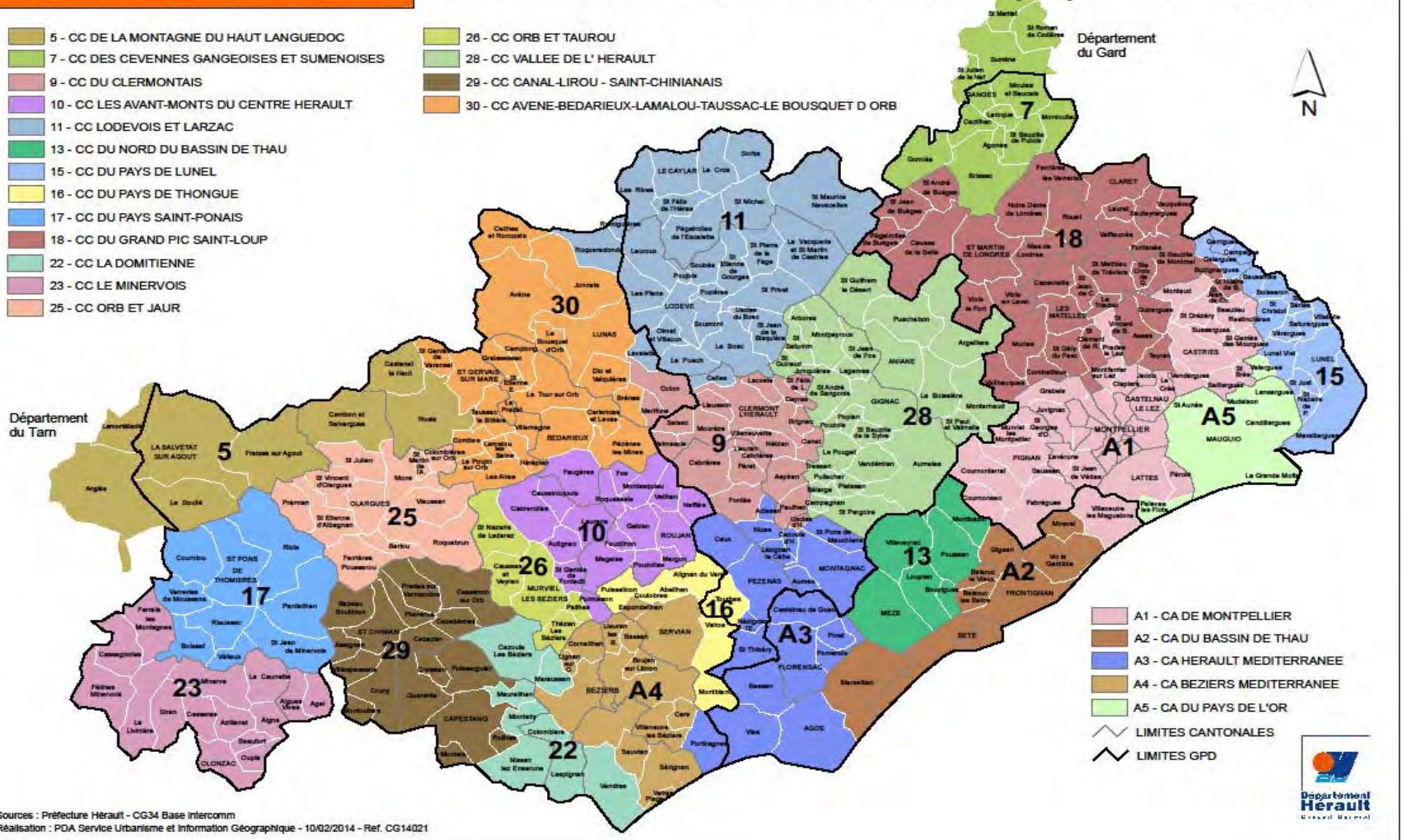
343 communes

27 communautés de communes

## Département de l'Hérault

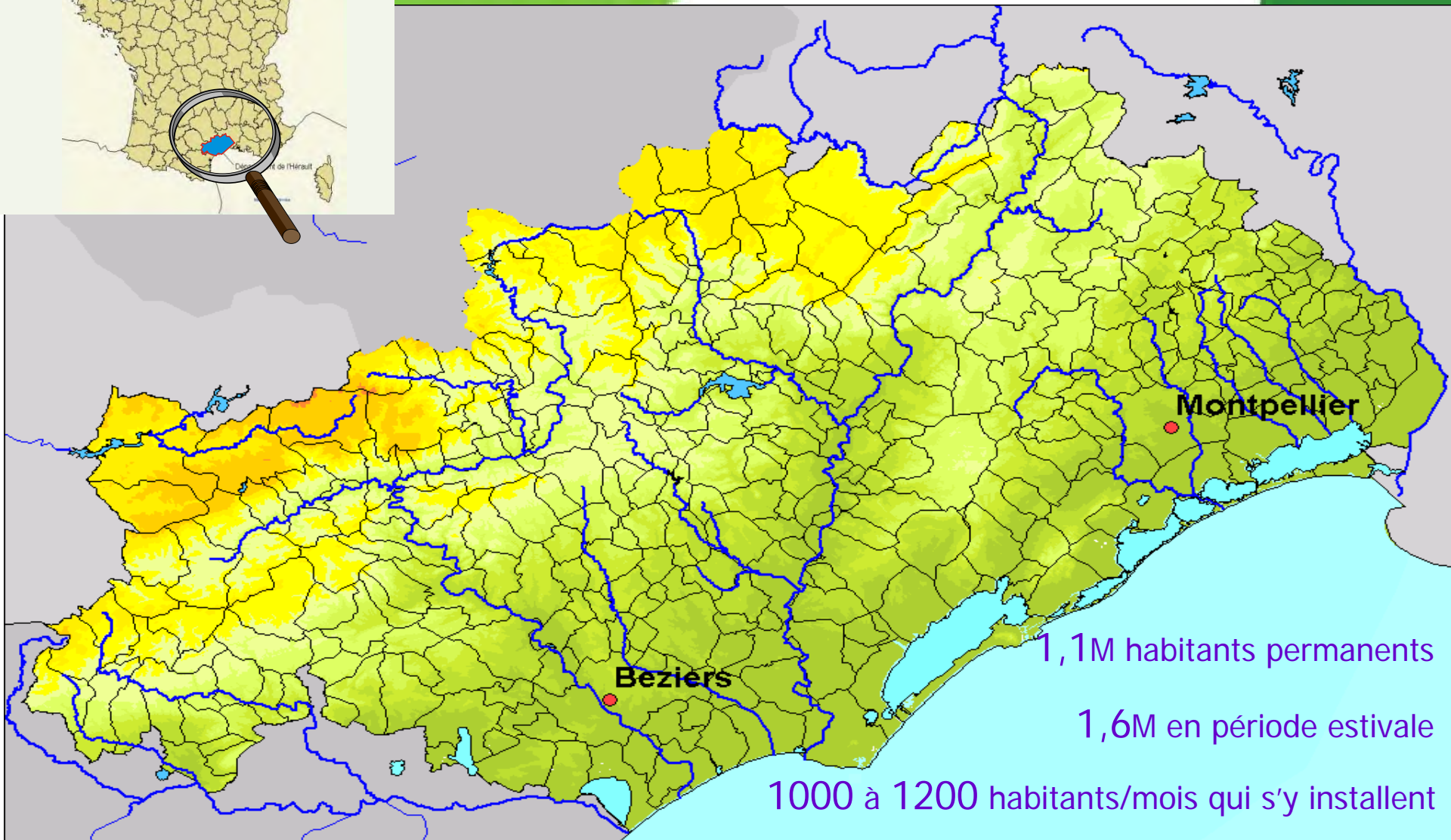
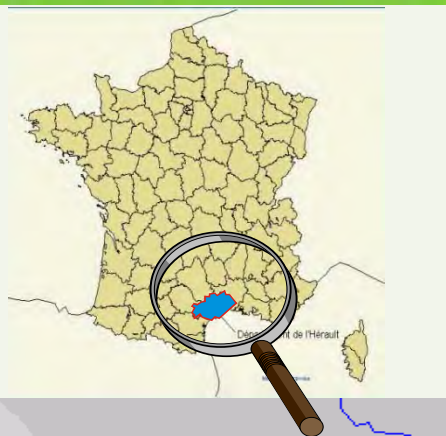
## Structures intercommunales à fiscalité propre - Janvier 2014

- 5 - CC DE LA MONTAGNE DU HAUT LANGUEDOC
- 7 - CC DES CEVENNES GANGEOISES ET SUMENOISES
- 9 - CC DU CLERMONTAIS
- 10 - CC LES AVANT-MONTS DU CENTRE HERAULT
- 11 - CC LODEVOIS ET LARZAC
- 13 - CC DU NORD DU BASSIN DE THAU
- 15 - CC DU PAYS DE LUNEL
- 16 - CC DU PAYS DE THONGUE
- 17 - CC DU PAYS SAINT-PONAIS
- 18 - CC DU GRAND PIC SAINT-LOUP
- 22 - CC LA DOMITIENNE
- 23 - CC LE MINERVOIS
- 25 - CC ORB ET JAUR
- 26 - CC ORB ET TAUROU
- 28 - CC VALLEE DE L' HERAULT
- 29 - CC CANAL-LIROU - SAINT-CHINIANAIS
- 30 - CC AVENE-BEDARIEUX-LAMALOU-TAUSSAC-LE BOUSQUET D ORB



# 1. Localisation / Spécificités

## le l'Hérault



Montpellier

Beziers

1,1M habitants permanents

1,6M en période estivale

1000 à 1200 habitants/mois qui s'y installent

Supérficie :6 000 km<sup>2</sup>; 1 500 km de cours d'eau, 15 000 ha de zones humides fragiles 130 km littoral , sècheresses et inondations fréquentes



**30 ans de décentralisation**

### *Equipe politique*

- 49 élus , conseillers généraux / Président André Vezinhet
- 1,3 milliards : budget 2014
- 5600 agents

# 3. Politiques publiques de l'eau

## Département de l'Hérault

Les défis à relever : répondre aux exigences de la DCE en prenant en compte spécificités locales



**Gestion quantitative et qualitative des ressources en eau**



**Gestion de la rareté de l'eau et Lutte contre les inondations**



**Résolution des conflits d'usages**



**Gestion des barrages, des plans d'eau et des lagunes**



**Protection et Développement Durable pour la zone côtière et le milieu marin**



### 3. Politiques publiques de l'eau

Département de l'Hérault

*Quelles actions pour répondre à ces défis ?*

1 – Aide technique et financière aux communes rurales  
(environ 200 communes)

2 – Assistance technique aux communes rurales  
(230 en EP et 250 en Asst)

3 – Gestion Intégrée par bassin versant

4 – Améliorer la gouvernance

5 – Actions en partenariat pour la protection de la côte  
et les milieux marins

6 – Gestion environnementale des huit ports départementaux

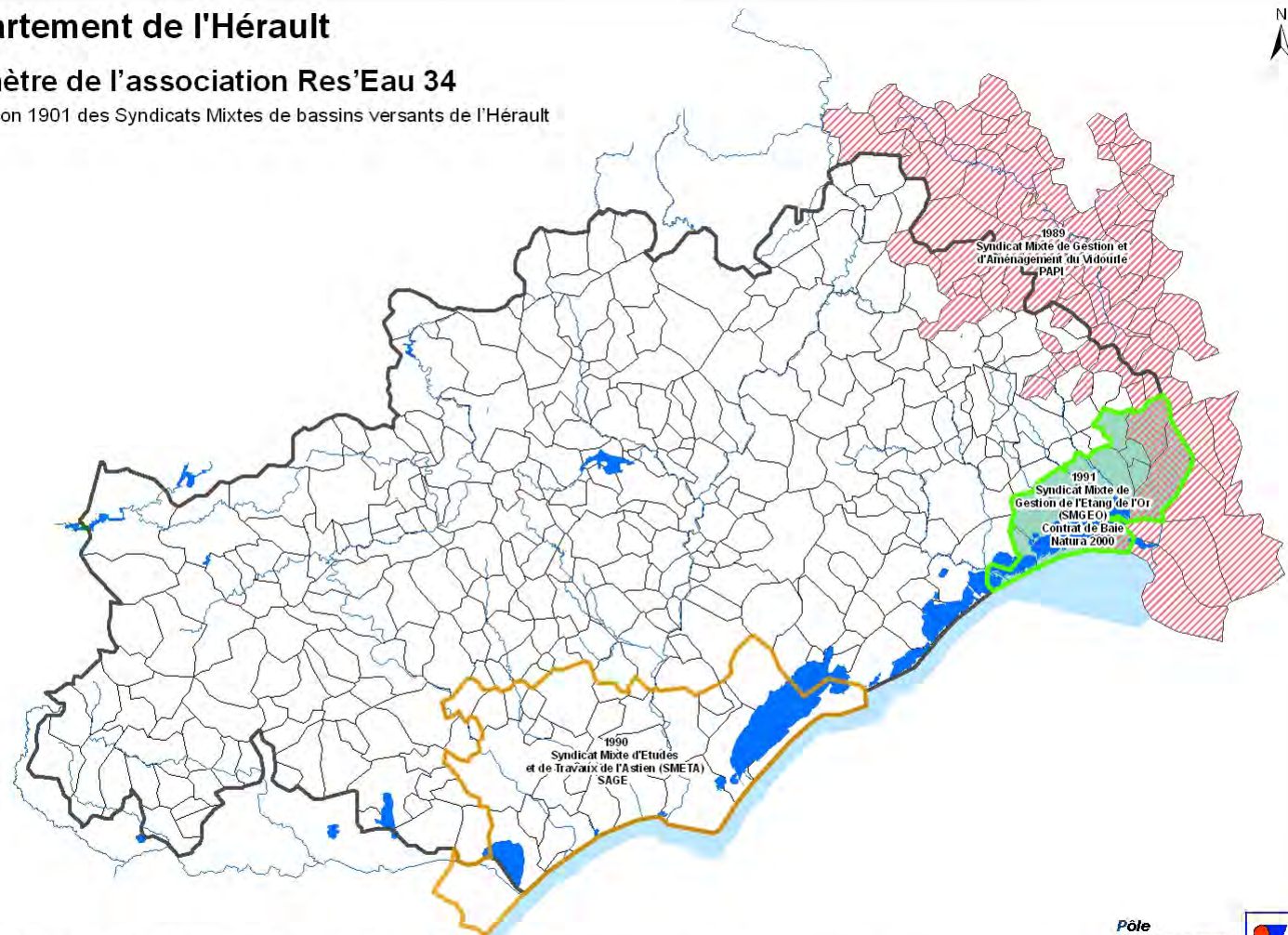
Budget annuel : 25 M€

Agents : 73, dont 30  
techniciens seniors

### Département de l'Hérault

### Périmètre de l'association Res'Eau 34

Association 1901 des Syndicats Mixtes de bassins versants de l'Hérault



PDD - DEARA - DE - Service observatoire de l'eau, de l'environnement et du littoral - Observatoire Départemental Eau Environnement - SIG34

Ref.: M:\commun\_ODEE\Evolutions Structures de Gestion\ResEau34\Perimètres\_ResEau34.mxd - 17-02-2014 - FSNF -

( SAGE : Schéma d'Aménagement et de Gestion de l'Eau ; PAPI : Programmes d'Action de Prévention des Inondations )



Pôle  
Développement  
Durable



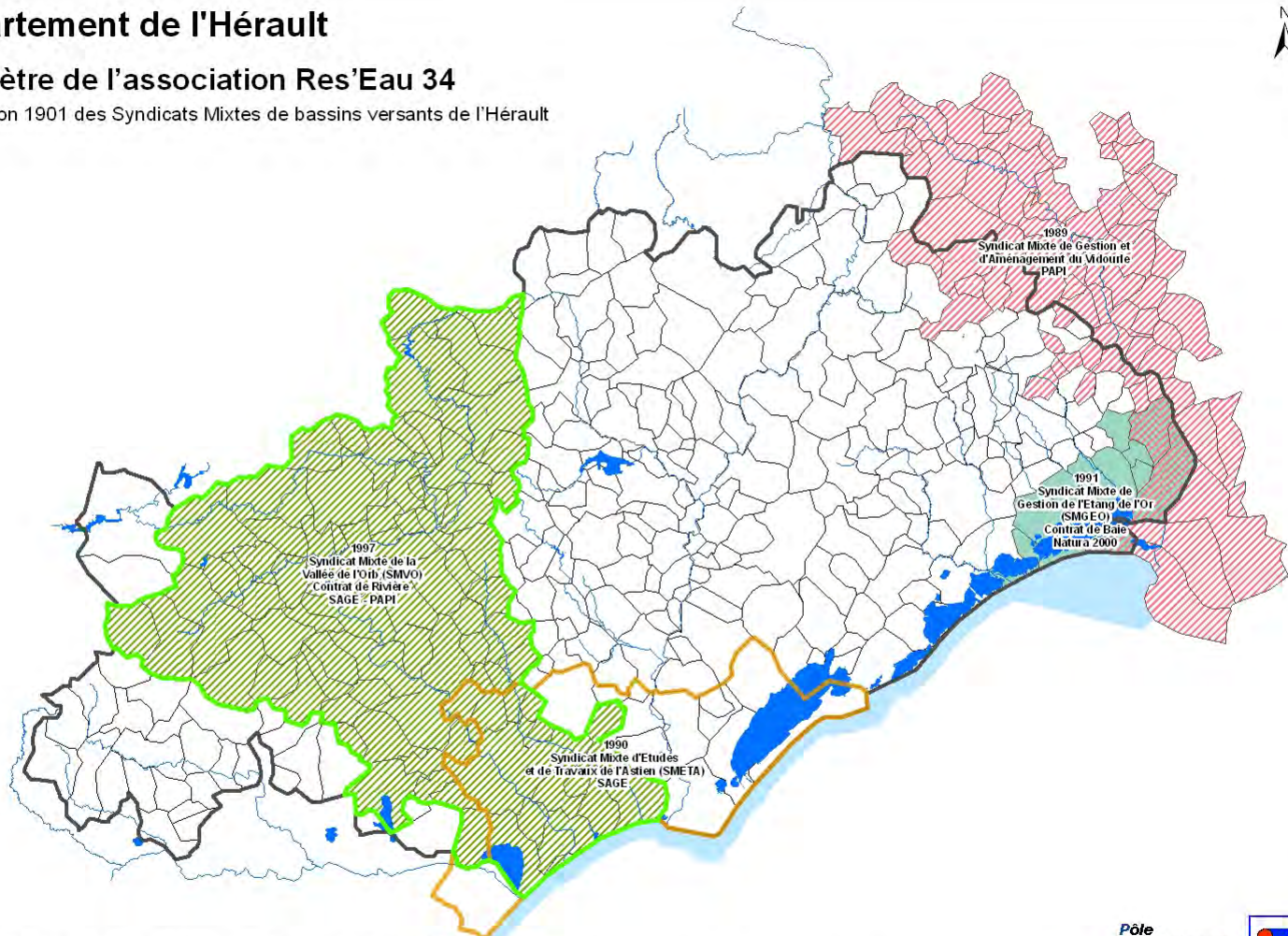
conseil  
général



### Département de l'Hérault

#### Périmètre de l'association Res'Eau 34

Association 1901 des Syndicats Mixtes de bassins versants de l'Hérault



PDD - DEARA - DE - Service observatoire de l'eau, de l'environnement et du littoral - Observatoire Départemental Eau Environnement - SIG34  
 Ref. : M\_\commun\_ODEE\Evolution Structures de Gestion\ResEau34\périmètres\_ResEau34.mxd - 17-02-2014 - FSNF -

( SAGE : Schéma d'Aménagement et de Gestion de l'Eau ; PAPI : Programmes d'Action de Prévention des Inondations )



Pôle  
Développement  
Durable



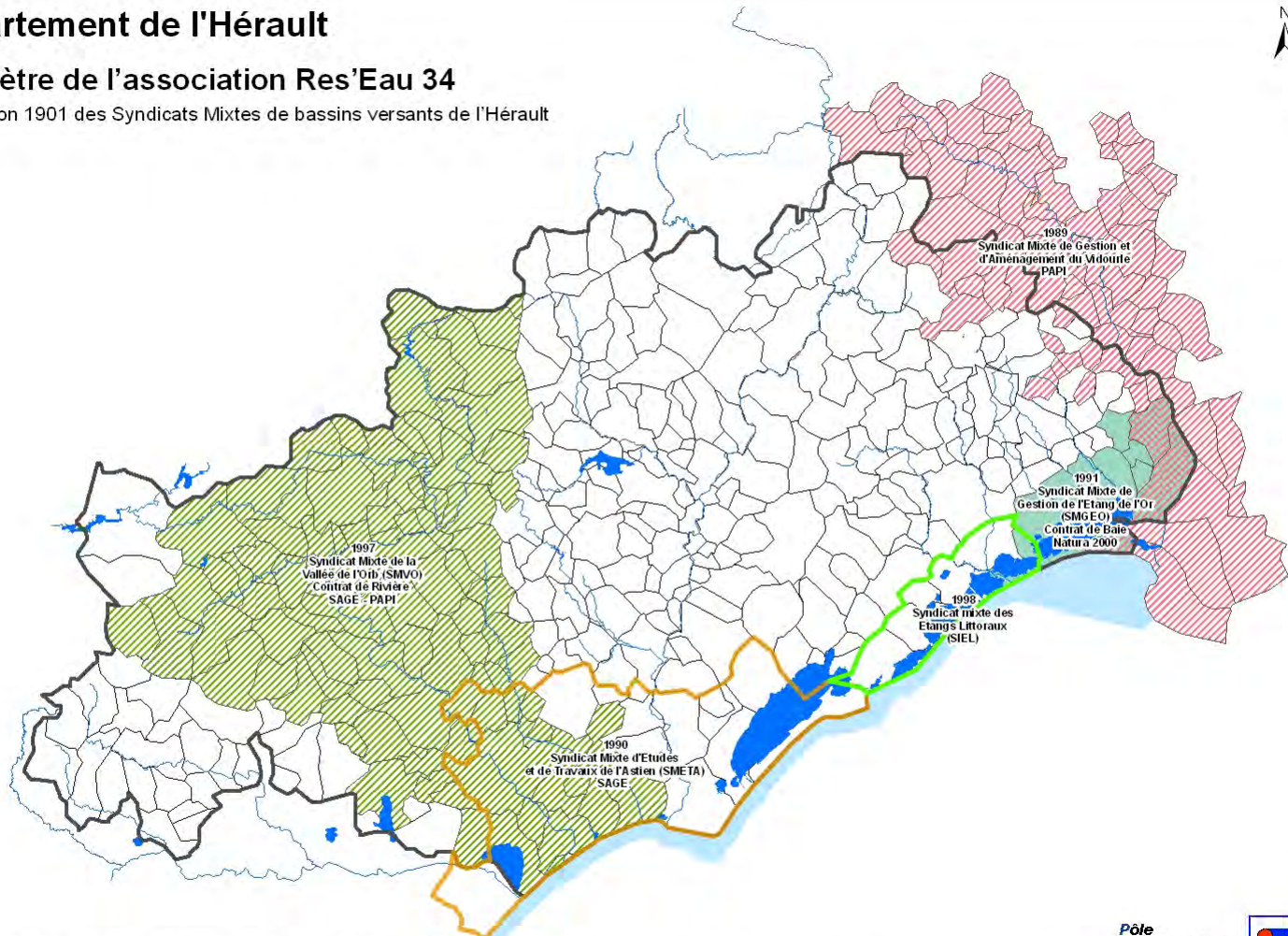
Conseil  
Général



### Département de l'Hérault

#### Périmètre de l'association Res'Eau 34

Association 1901 des Syndicats Mixtes de bassins versants de l'Hérault



PDD - DEARA - DE - Service observatoire de l'eau, de l'environnement et du littoral - Observatoire Départemental Eau Environnement - SIG34  
 Ref. : M\_\commun\_ODEE\Evolution Structures de Gestion\ResEau34\périmètres\_ResEau34.mxd - 17-02-2014 - FSNF -

( SAGE : Schéma d'Aménagement et de Gestion de l'Eau ; PAPI : Programmes d'Action de Prévention des Inondations )



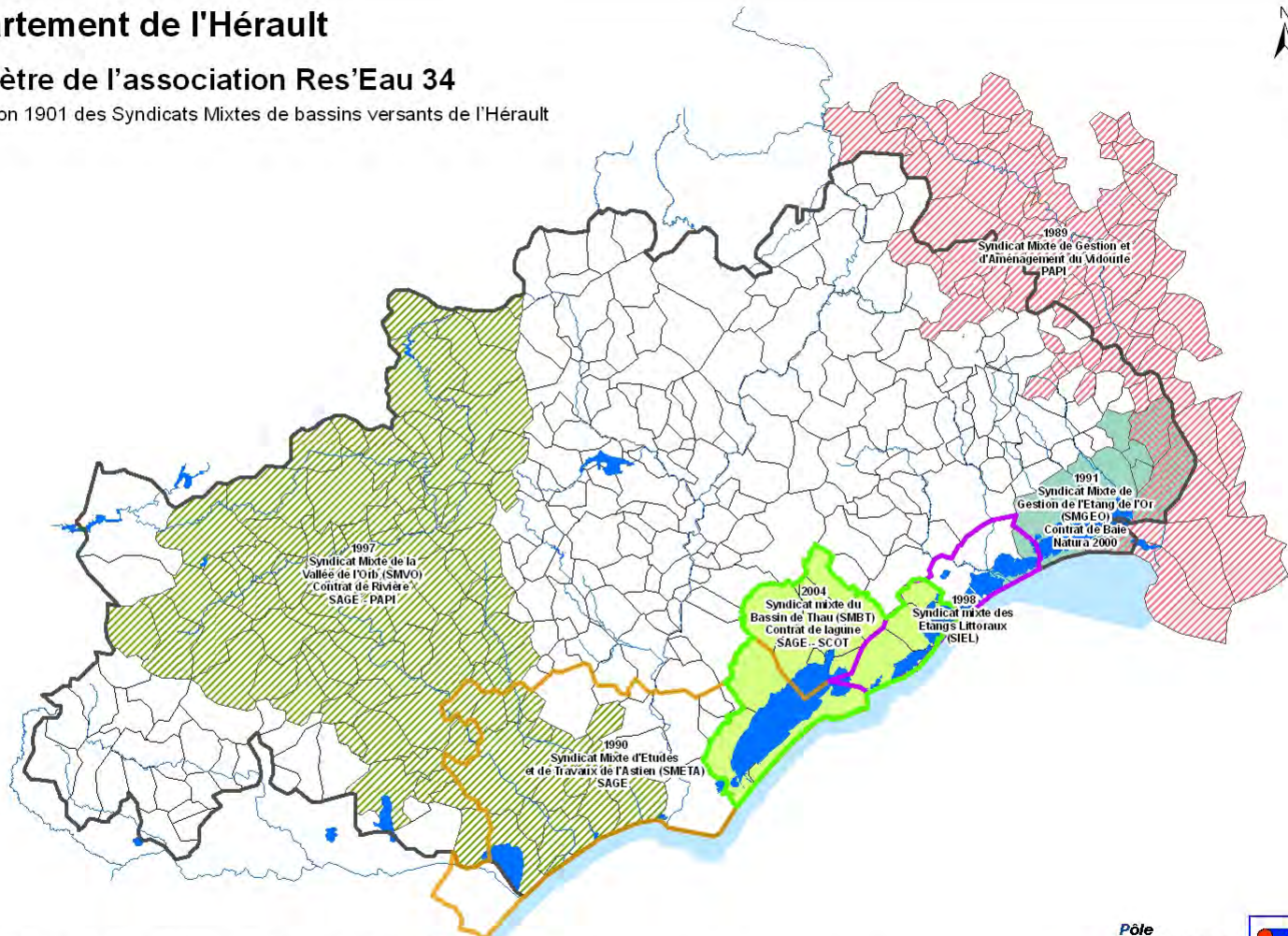
Pôle  
Développement  
Durable



### Département de l'Hérault

### Périmètre de l'association Res'Eau 34

Association 1901 des Syndicats Mixtes de bassins versants de l'Hérault



PDD - DEARA - DE - Service observatoire de l'eau, de l'environnement et du littoral - Observatoire Départemental Eau Environnement - SIG34  
Ref.: M:\commun\_ODEE\Evolutions Structures de Gestion\ResEau34\périmètres\_ResEau34.mxd - 17-02-2014 - FSNF -

( SAGE : Schéma d'Aménagement et de Gestion de l'Eau ; PAPI : Programmes d'Action de Prévention des Inondations )



Pôle  
Développement  
Durable



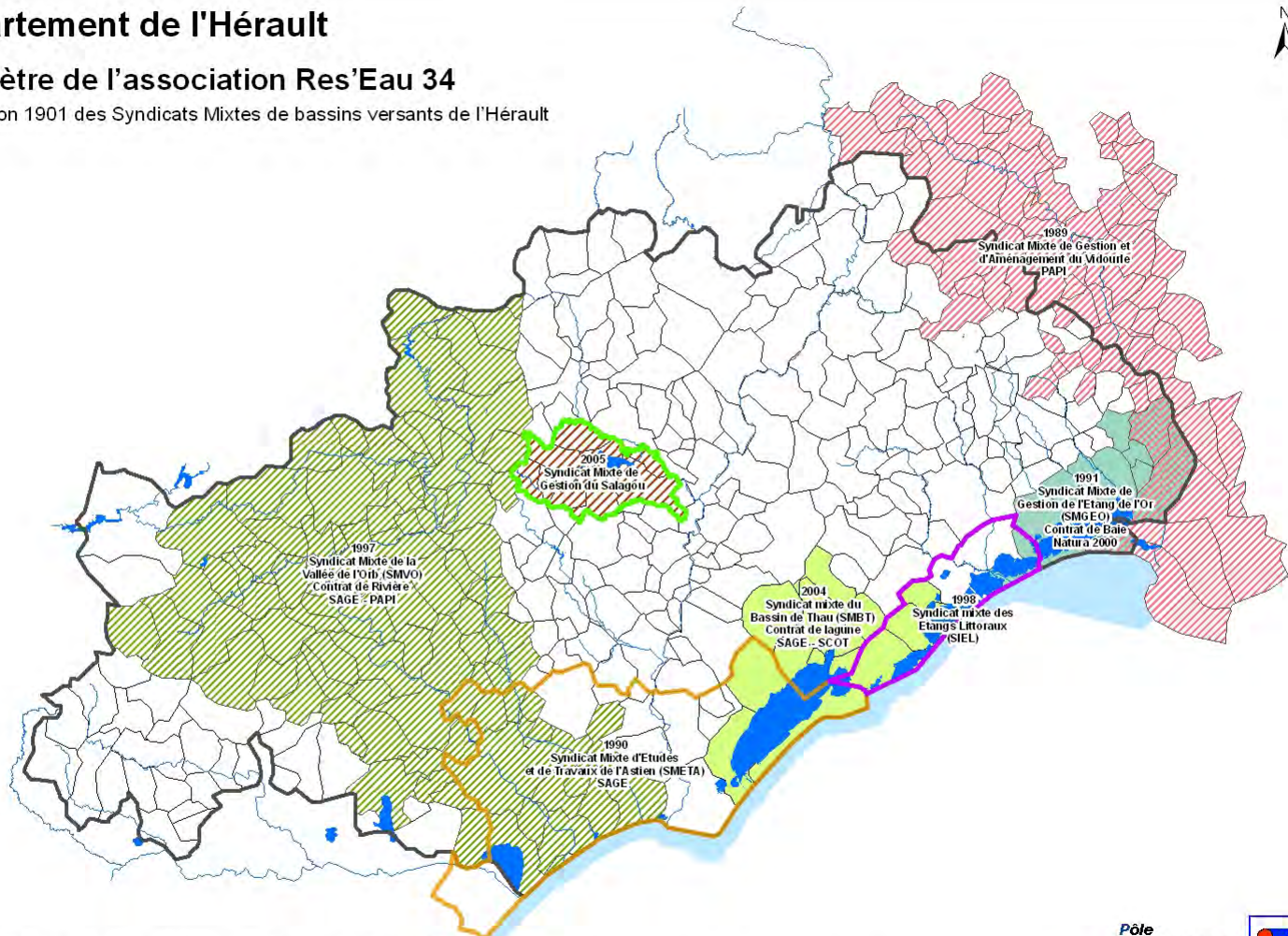
Conseil  
Général



### Département de l'Hérault

#### Périmètre de l'association Res'Eau 34

Association 1901 des Syndicats Mixtes de bassins versants de l'Hérault



PDD - DEARA - DE - Service observatoire de l'eau, de l'environnement et du littoral - Observatoire Départemental Eau Environnement - SIG34  
 Ref.: M:\commun\_ODEE\Evolutions Structures de Gestion\ResEau34\périmètres\_ResEau34.mxd - 17-02-2014 - FSNF -

( SAGE : Schéma d'Aménagement et de Gestion de l'Eau ; PAPI : Programmes d'Action de Prévention des Inondations )



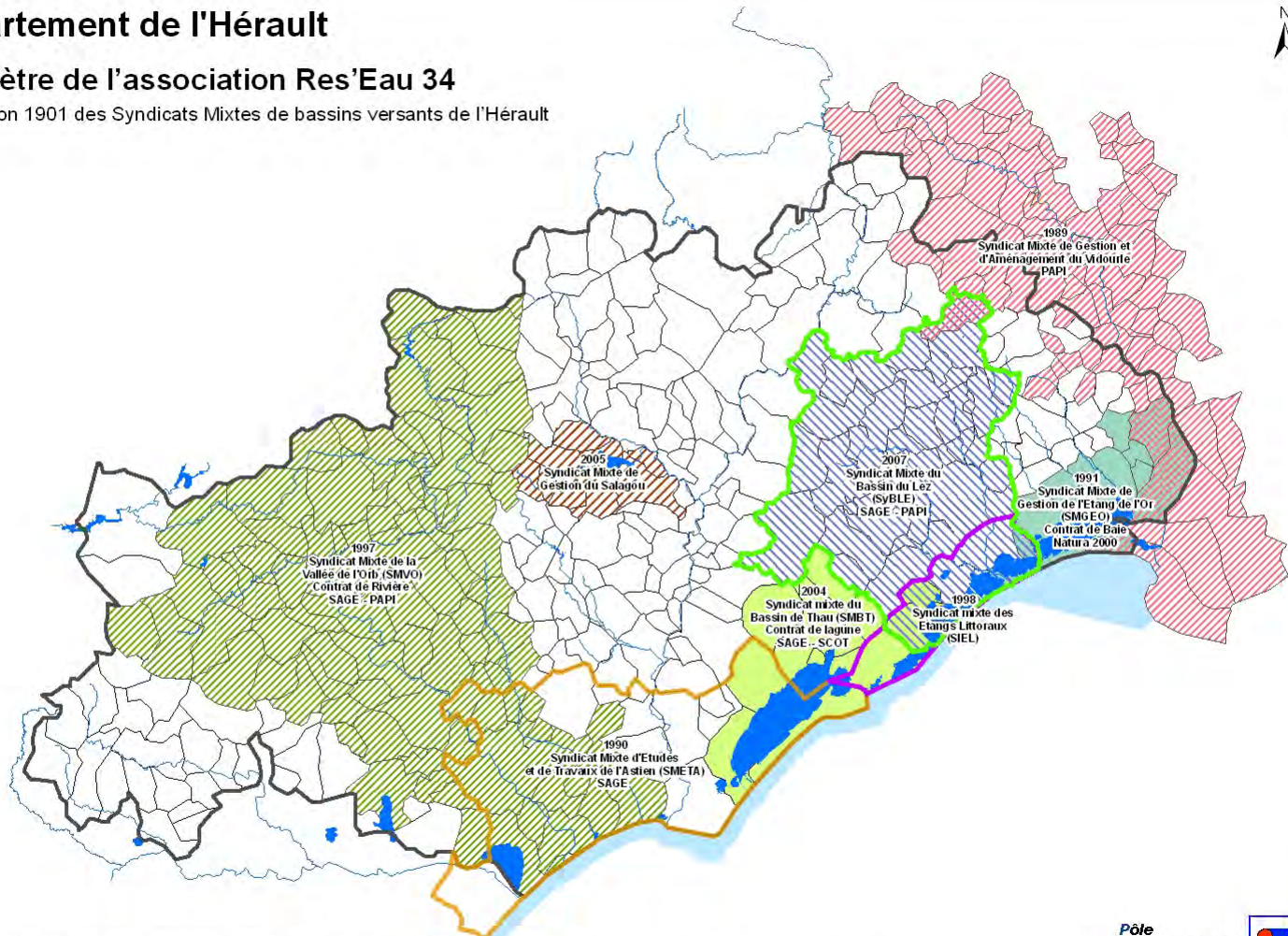
Pôle  
Développement  
Durable



### Département de l'Hérault

### Périmètre de l'association Res'Eau 34

Association 1901 des Syndicats Mixtes de bassins versants de l'Hérault



PDD - DEARA - DE - Service observatoire de l'eau, de l'environnement et du littoral - Observatoire Départemental Eau Environnement - SIG34  
 Ref.: M\_\commun\_ODEE\Evolution Structures de Gestion\ResEau34\périmètres\_ResEau34.mxd - 17-02-2014 - FSNF -

( SAGE : Schéma d'Aménagement et de Gestion de l'Eau ; PAPI : Programmes d'Action de Prévention des Inondations )



Pôle  
Développement  
Durable



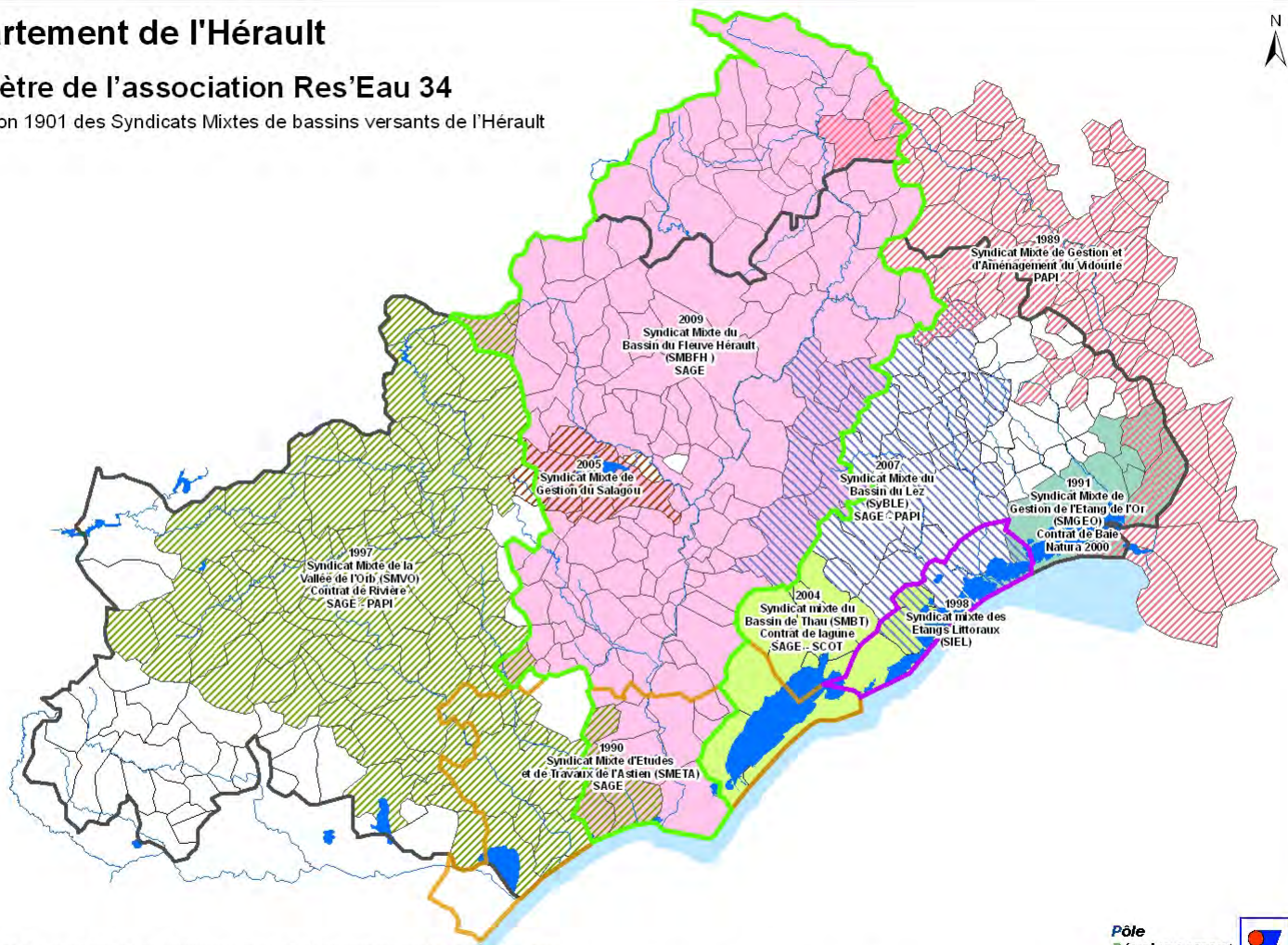
Conseil  
Général



### Département de l'Hérault

### Périmètre de l'association Res'Eau 34

Association 1901 des Syndicats Mixtes de bassins versants de l'Hérault



PDD - DEARA - DE - Service observatoire de l'eau, de l'environnement et du littoral - Observatoire Départemental Eau Environnement - SIG34  
 Ref.: M:\commun\_ODEE\Evolutions Structures de Gestion\ResEau34\périmètres\_ResEau34.mxd - 17-02-2014 - FSNF -

( SAGE : Schéma d'Aménagement et de Gestion de l'Eau ; PAPI : Programmes d'Action de Prévention des Inondations )



Pôle  
Développement  
Durable



Conseil  
Général

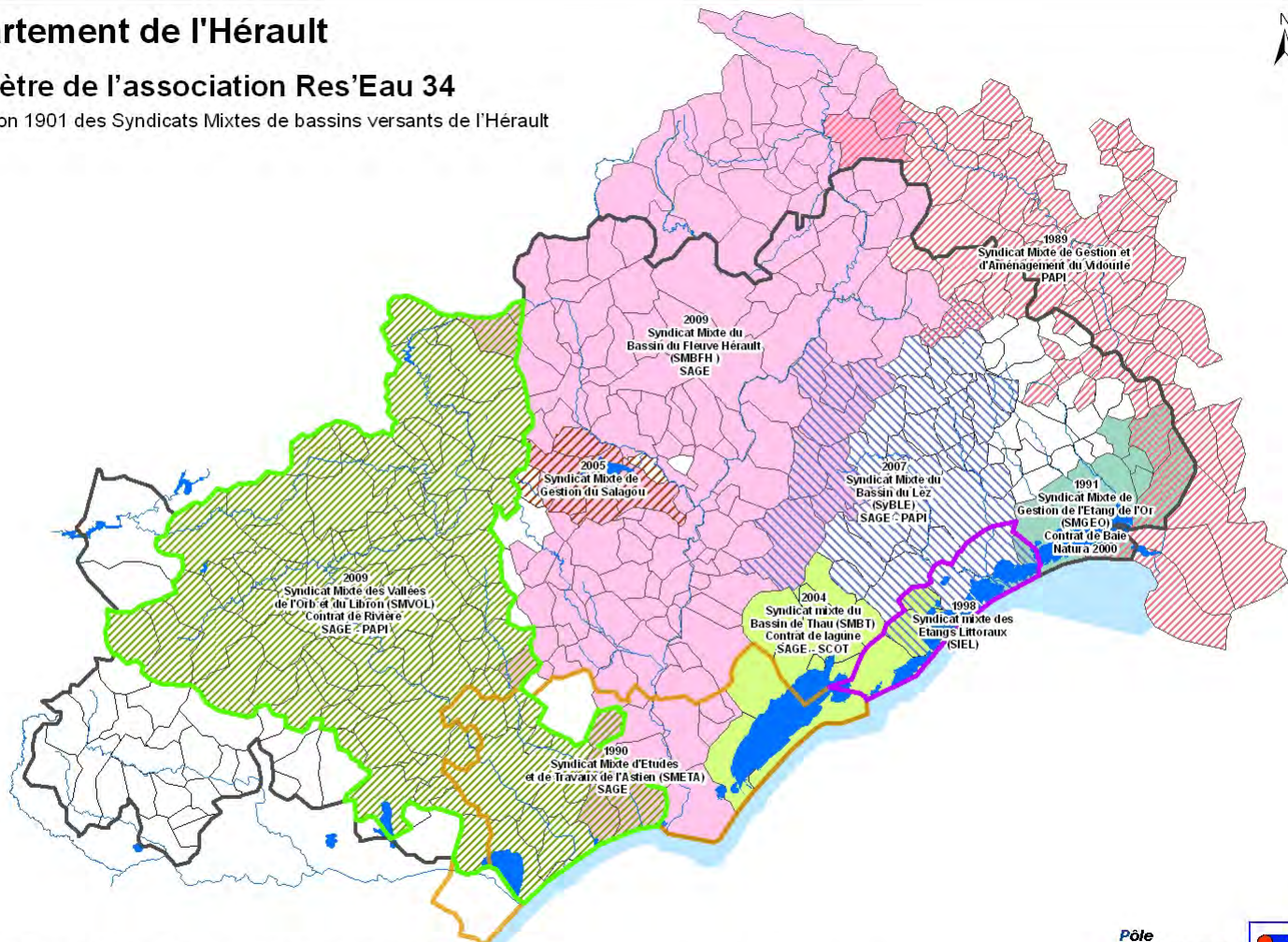




### Département de l'Hérault

#### Périmètre de l'association Res'Eau 34

Association 1901 des Syndicats Mixtes de bassins versants de l'Hérault



PDD - DEARA - DE - Service observatoire de l'eau, de l'environnement et du littoral - Observatoire Départemental Eau Environnement - SIG34  
 Ref. : M:\commun\ODEE\Evolutions Structures de Gestion\ResEau34\Périmètres\_ResEau34.mxd - 17-02-2014 - FSNF -

( SAGE : Schéma d'Aménagement et de Gestion de l'Eau ; PAPI : Programmes d'Action de Prévention des Inondations )



Pôle  
Développement  
Durable



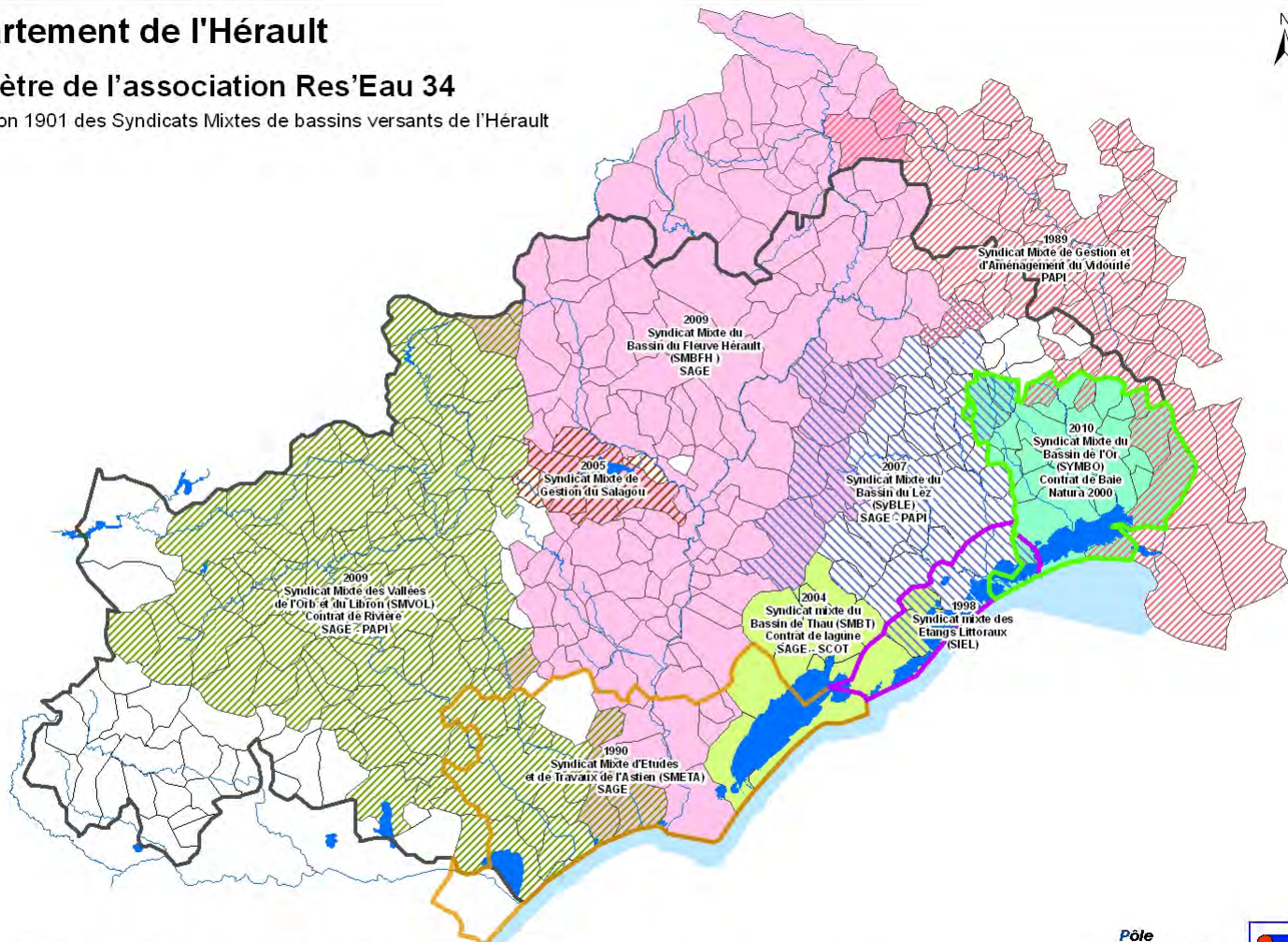
Conseil  
Général



### Département de l'Hérault

#### Périmètre de l'association Res'Eau 34

Association 1901 des Syndicats Mixtes de bassins versants de l'Hérault



PDD - DEARA - DE - Service observatoire de l'eau, de l'environnement et du littoral - Observatoire Départemental Eau Environnement - SIG34  
 Ref.: M:\commun\ODEE\Evolution Structures de Gestion\ResEau34\Périmètres\_ResEau34.mxd - 17-02-2014 - FSNF -

( SAGE : Schéma d'Aménagement et de Gestion de l'Eau ; PAPI : Programmes d'Action de Prévention des Inondations )

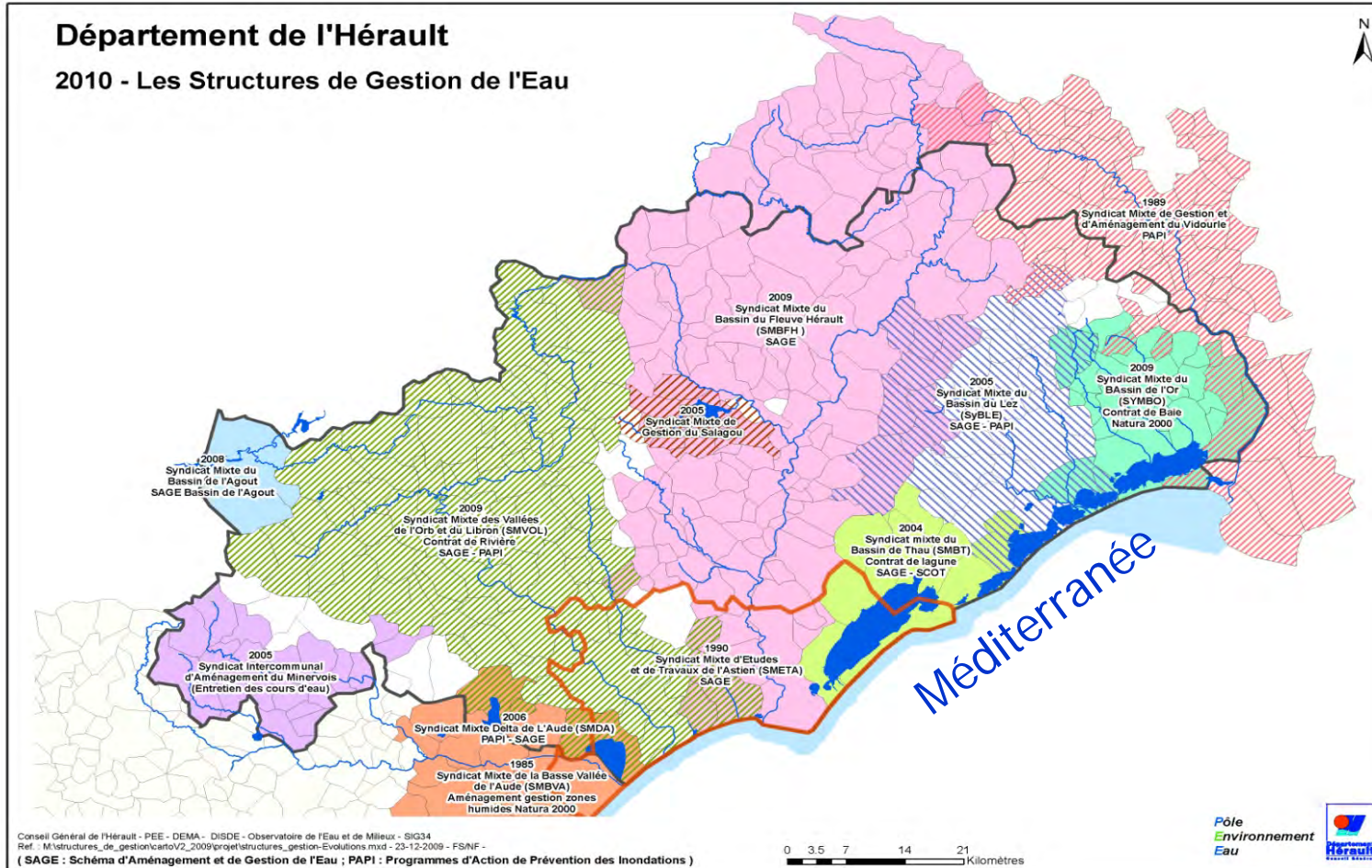


Pôle  
Développement  
Durable



# 4. Gouvernance territoriale

## Département de l'Hérault

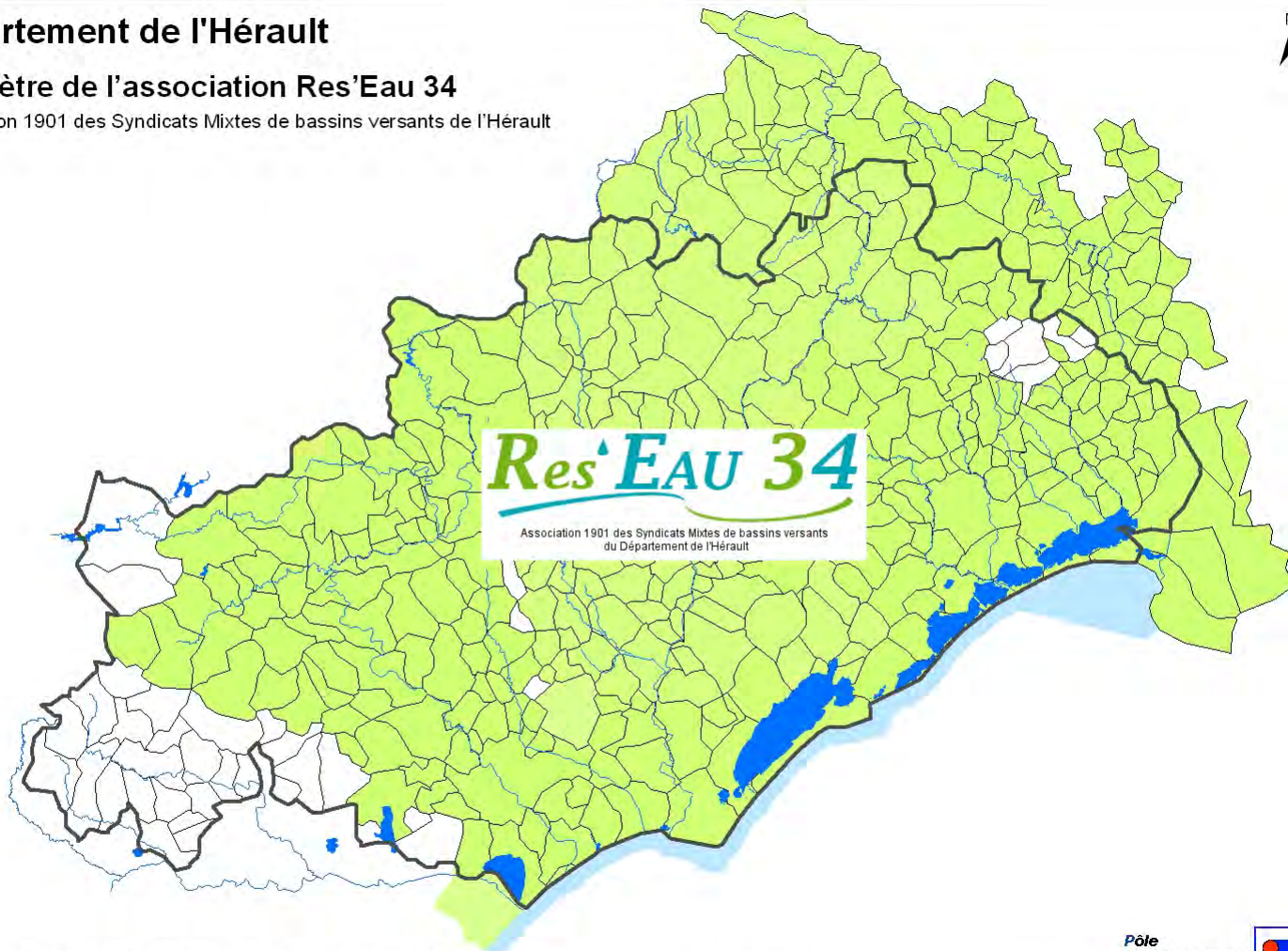


11 syndicats de gestion intégrée par bassin versant

Département de l'Hérault

Périmètre de l'association Res'Eau 34

Association 1901 des Syndicats Mixtes de bassins versants de l'Hérault



PDD - DEARA - DE - Service observatoire de l'eau, de l'environnement et du littoral - Observatoire Départemental Eau Environnement - SIG34  
Ref. : M:\comun\_ODEE\Evolutions Structures de Gestion\ResEau34\érimètres\_ResEau34.mxd - 17-02-2014 - FSMF -

( SAGE : Schéma d'Aménagement et de Gestion de l'Eau ; PAPI : Programmes d'Action de Prévention des Inondations )



Pôle  
Développement  
Durable



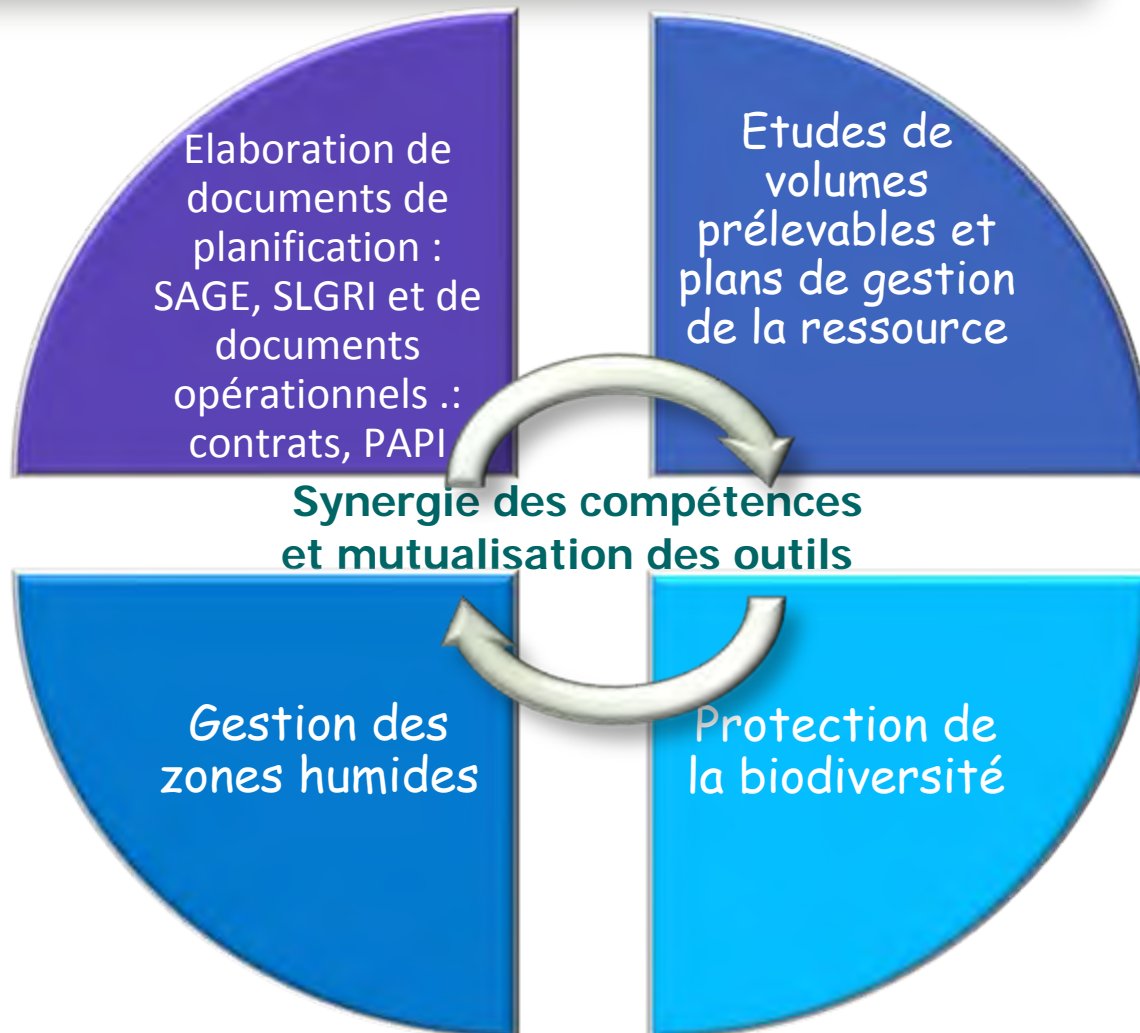
Conseil  
général



# 4. Gouvernance territoriale

Département de l'Hérault

Actions pilotées par les syndicats de bassin



# 4. Gouvernance institutionnelle

## Département de l'Hérault



Le Comité Départemental de l'Eau (C.D.E.) de L'Hérault



### *POURQUOI un CDE ?*

- La nécessaire implication de tous les acteurs dans le domaine de l'eau (SDAGE...)
- Une reconnaissance de la collaboration déjà effective : SAGE, captages, SAT...

Un Comité **stratégique** annuel co-présidé par le Préfet et le Président du Conseil Général

Un Comité **Plénier** Départemental de l'Eau trimestriel

8 groupes de travail thématique

Orientations stratégiques

Organisation

Bilan et propositions

Présentations et propositions



# 4. Gouvernance institutionnelle

## Département de l'Hérault



Le Comité Départemental de l'Eau (C.D.E.) de L'Hérault



**8 groupes thématiques**  
(thème, pilote et participants)

Continuité  
écologique, ZH...

Financements

Inondations ...

Partage de la  
connaissance

Qualité des rejets

Captages

Pollutions  
diffuses...

Planification,  
gestion  
quantitative



C.D.E. de L'Hérault



### *Qui ?*

- Membres permanents : services et agences de l'Etat (Préfecture, DDTM, ARS, DREAL, Agence de l'Eau, ONEMA) et Conseil Général 34
- Membres associés : structures de gestion, Conseil Régional LR, Chambre d'agriculture, SAFER, BRL, VNF et experts selon le sujet

### *Apports attendus :*

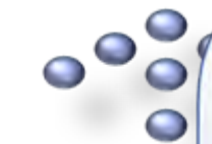
- Synergie des acteurs : ex : continuité écologique
- Mise en commun des moyens (humains, ...)
- Cohérence des interventions financières
- Mise en place d'un outil de partage de la connaissance
- Mise en cohérence des politiques définies par bassin (SAGE/contrats),  
par ex : transferts d'eau inter bassins nécessitant une prise en compte dans le partage de l'eau
- Partage de l'expérience et émergence de nouveaux types d'actions,  
ex : pollutions diffuses



# Enjeux

## Adaptation au changement climatique

## Réussir les défis



- Bon état des masses d'eau en 2015 (DCE)
- Assurer des ressources suffisantes en qualité et quantité
- Continuité écologique



- Gouvernance et coordination locale des actions

- Le niveau local nécessaire pour maintenir une mobilisation permanente
- Nécessaire coordination entre les porteurs locaux des projets et les différentes administrations de l'Etat
- Les syndicats de bassin: possibilité d'articuler la DCE, la Directive Inondation et la Stratégie Milieux Marins
- Développer les synergies entre les partenaires , optimiser les financements et les moyens opérationnels

Département de l'Hérault

... Et quelques photos ...

*...pour vous donner envie de découvrir notre territoire...*



*Merci de votre attention*



*Questions / réponses*