



La conservation des milieux humides: de la pensée globale à l'action locale... et vice-versa!

**Pierre Dulude, biol.
Sorel-Tracy, 15 septembre 2007**



Canards Illimités Canada
LA SOCIÉTÉ DE CONSERVATION

Colloque
COVABAR

Mission

La mission de Canards Illimités Canada est de conserver les milieux humides et les habitats qui s'y rattachent au bénéfice de la sauvagine nord-américaine et de promouvoir un environnement sain pour la faune et les humains.





Plan de la présentation

- **Importance des milieux humides**
- **Situation des milieux humides du Saint-Laurent (Québec)**
- **Conséquences de leur dégradation/perte**
- **Interventions à différentes échelles**
- **Le cas de la baie de Lavallière**
- **Besoins pour la conservation**
- **Conclusion**

SI LES FORÊTS
SONT LES POUMONS
DE NOTRE PLANÈTE,
LES MILIEUX HUMIDES
EN SONT LES REINS.



Canards Illimités Canada
LA SOCIÉTÉ DE CONSERVATION



Filtres naturels

- › Captage des sédiments, des nutriments et des polluants
- › Eau de qualité

Éponges naturelles

- › Recharge de la nappe phréatique
- › Débits d'eau mieux régulés
- › Réduction des risques d'inondation
- › Diminution de l'érosion
- › Effets de sécheresse atténués

Économie locale

- › Récréotourisme (randonnée, observation, canotage)
- › Paysage
- › Chasse, pêche, piégeage

Produits de consommation

- › Alimentation (poissons, canneberges, bleuets, etc.)
- › Médicaments

Patrimoine naturel

- › Habitats essentiels pour une grande diversité d'espèces animales et végétales

LES MILIEUX HUMIDES

UNE SOURCE DE VIE



D'importantes pertes...



Malheureusement, jusqu'à **70 %** des milieux humides des Grands-Lacs et du fleuve Saint-Laurent ont disparu.

(Groupe de travail national sur National sur les terres humides, 1988. Tiré de Environnement Canada 1986)

80 à 90 % des milieux humides situés à proximité ou adjacents à la plupart des grands centres urbains ont disparu. (Environnement Canada, 1991)





LES MILIEUX HUMIDES
UNE SOURCE DE VIE

Portrait
des milieux humides

Région administrative
de la Montérégie

Octobre 2006



Canards Illimités Canada
LA SOCIÉTÉ DE CONSERVATION



Portrait des milieux humides

Région administrative de la Montérégie

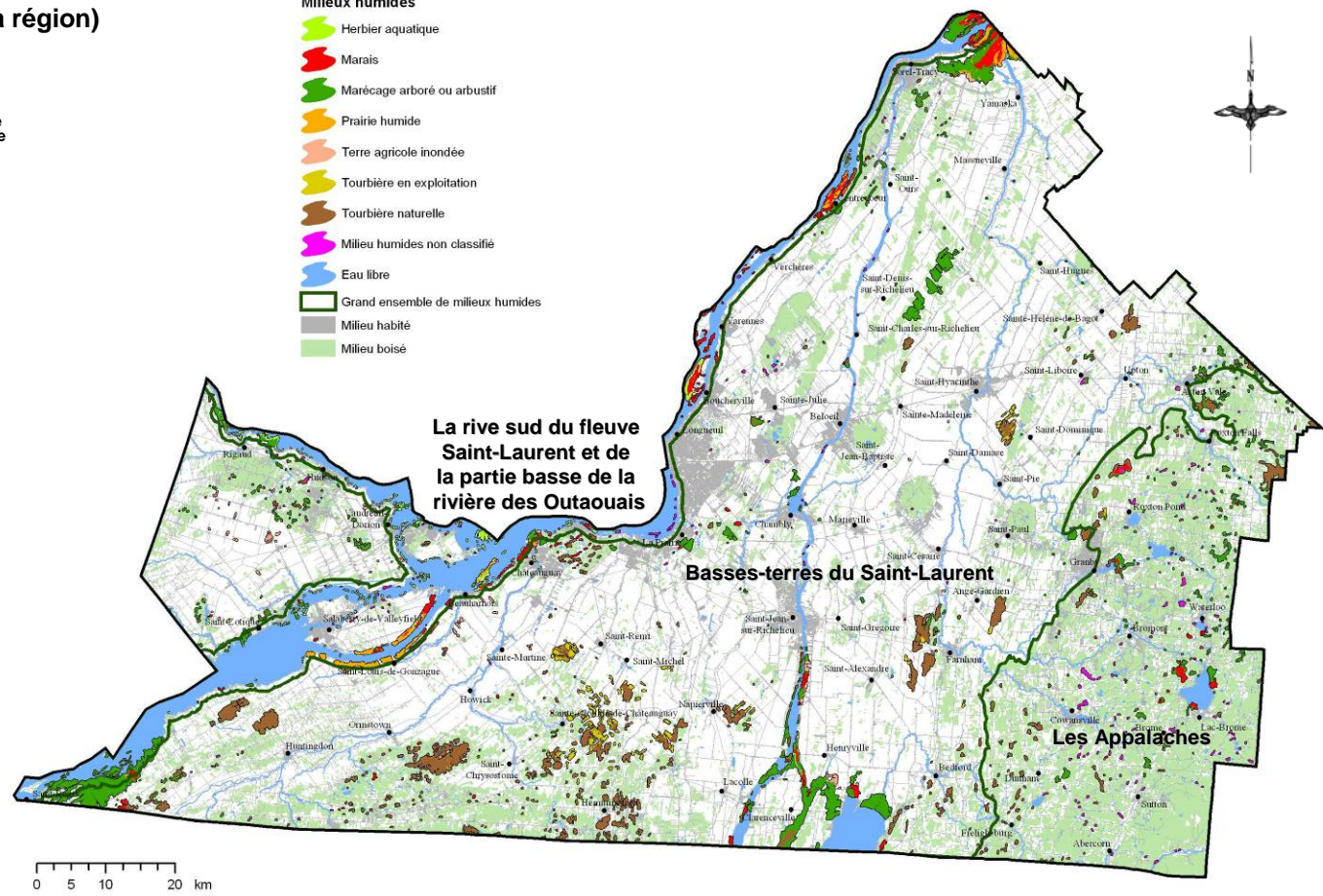
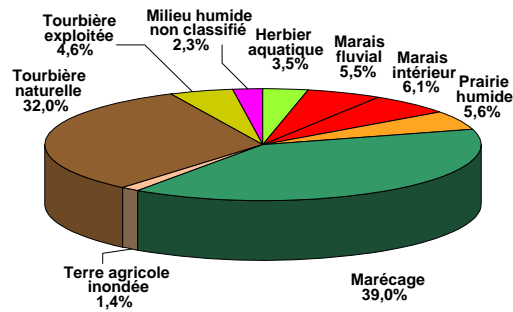


Milieux humides par grands ensembles

- 3 grands ensembles délimités à partir du cadre écologique de référence

Statistiques sur les milieux humides par grands ensembles

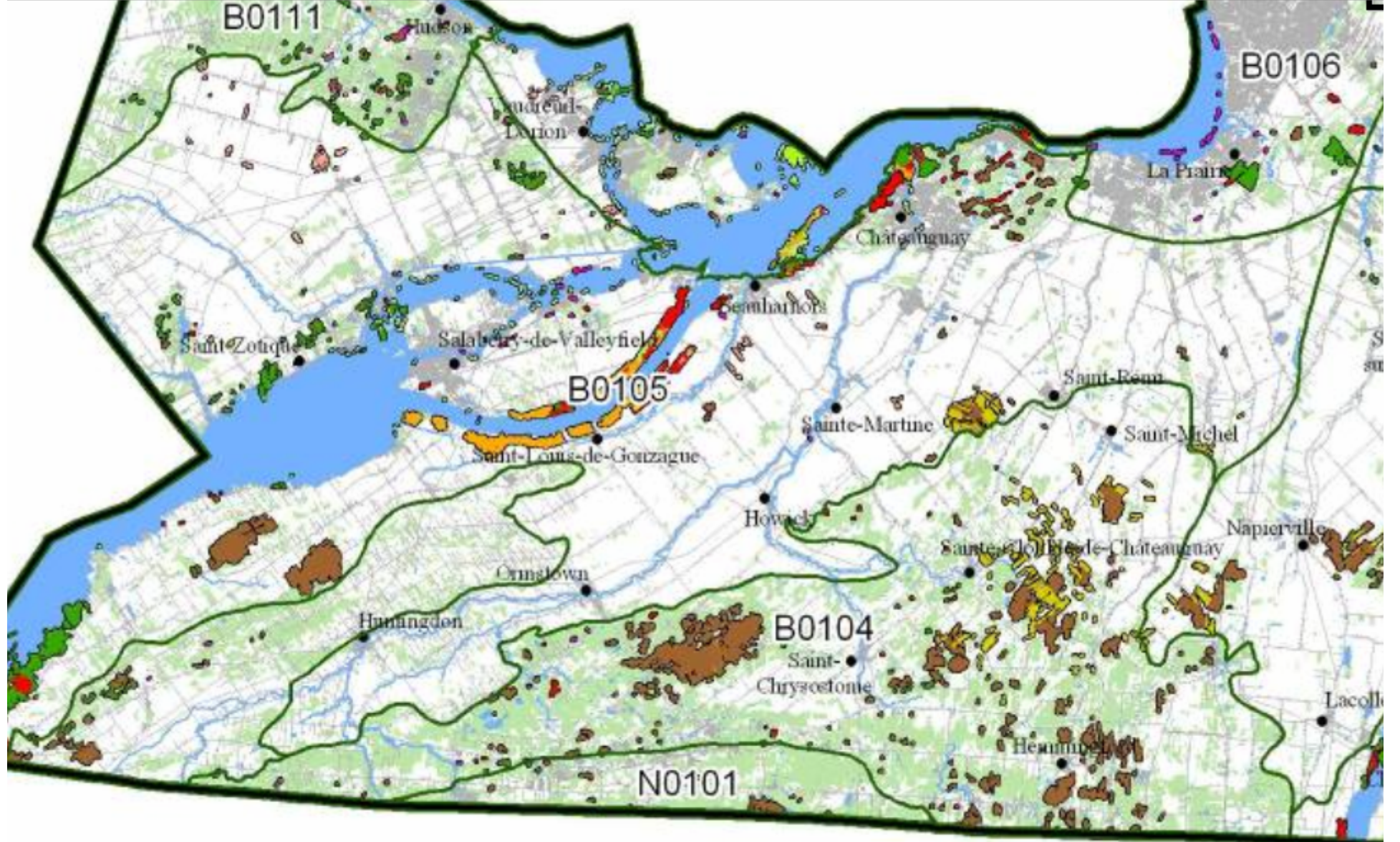
Milieux humides = 399 km² (3,4 % de la région)

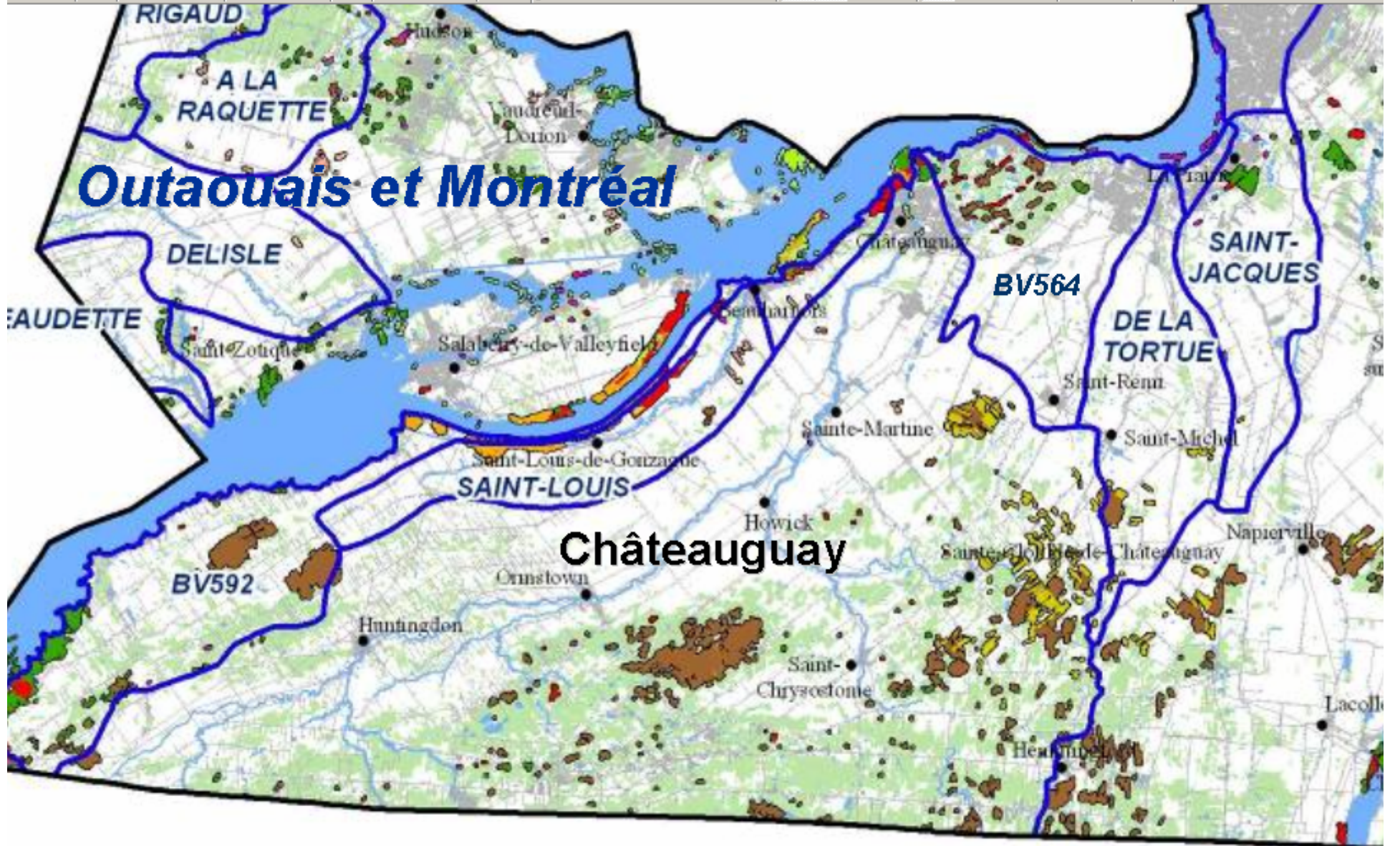


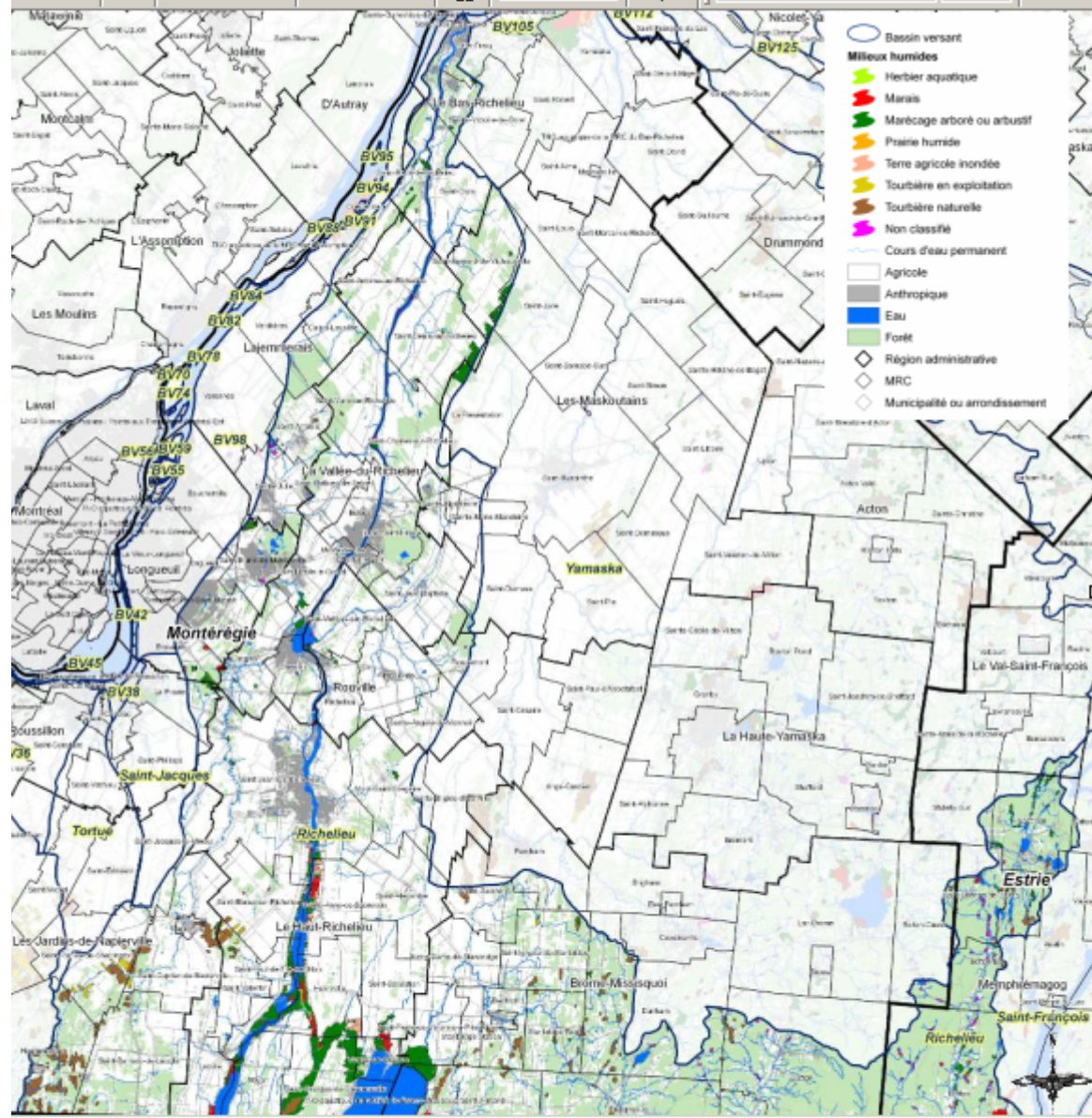
Portrait du territoire

Milieux humides par grands ensembles
Milieux humides par MRC
Milieux humides par bassins versants
Cadre écologique de référence
Élévation
Pentes
Occupation du sol
Tenure des terres
Zonage agricole
Paysages agricoles
Territoires à statut particulier
Régions de conservation des oiseaux
Espèces à statut précaire
Actions de conservation CIC
Sources des données

Note: Cliquez sur un grand ensemble pour plus d'informations.







Bassin versant Richelieu

Caractéristiques:

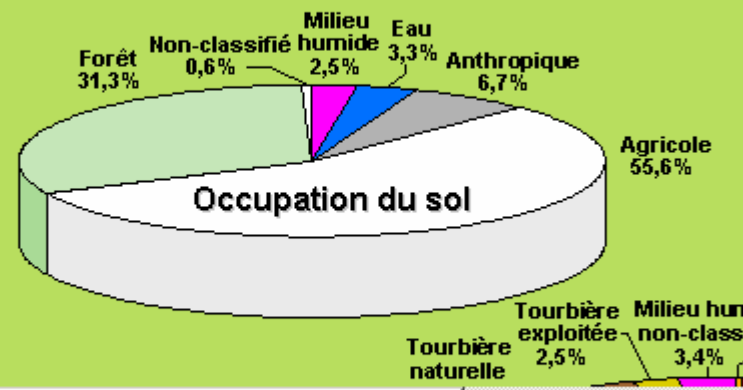
- territoire possédant 9 759 ha de milieux humides (2,5% de la superficie) principalement des marécages (5 133 ha) et des tourbières naturelles
- territoire caractérisé par des activités urbaines, industrielles et agricoles
- présence d'environ 80 espèces de poissons dont près d'une centaine (alose savoureuse, chevalier cuirré, chevalier de rivière, esturgeon, etc.) et au moins vingt-deux sont d'intérêt pour la pêche sportive
- milieux humides à un moment ou l'autre de leur cycle de vie.

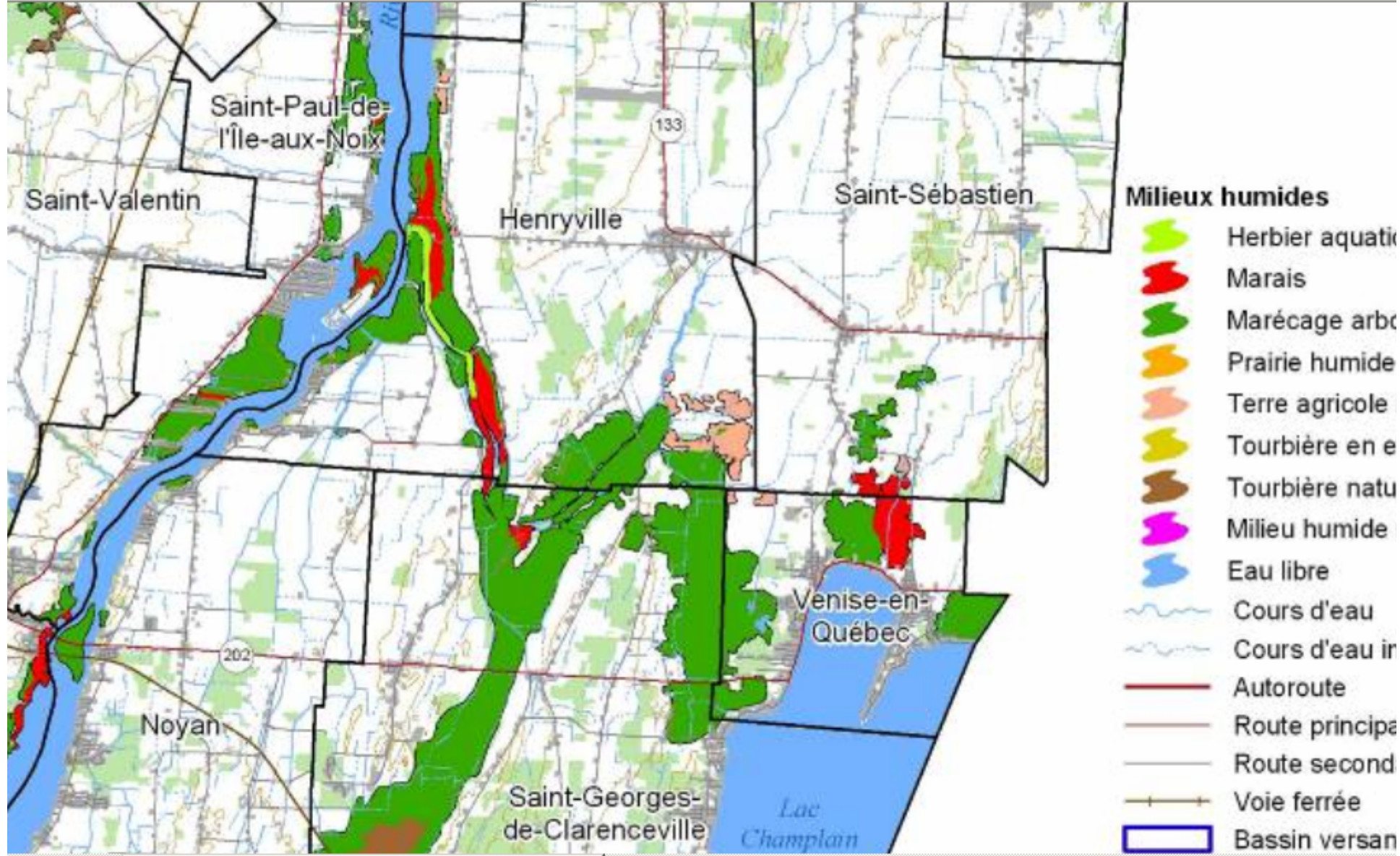
Pressions:

- territoire très utilisé pour la grande culture (maïs, soya), ce qui entraîne un déboisement excessif;
- empiètement urbain et agricole dans la plaine inondable de la rivière Richelieu;
- forte densité d'animaux d'élevage;
- expansion urbaine de certaines villes (Saint-Jean, Relneil, Saint-Jacques)

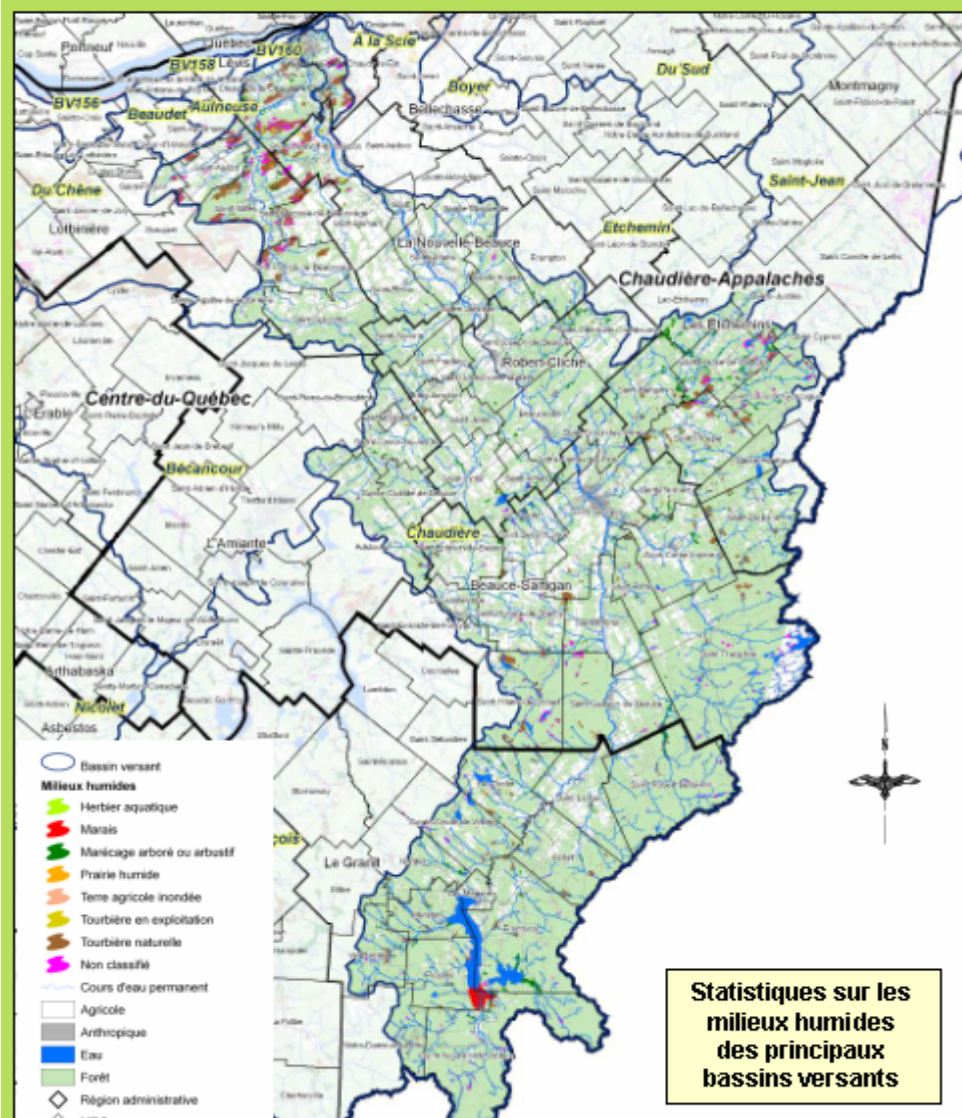
Conséquences:

- problèmes d'eutrophisation et de cyanobactéries limitant le récrémentouristique de la baie Missisquoi;
- problème sérieux de qualité de l'eau dans les rivières l'Acadie, la Richelieu et la Missisquoi;
- pertes de milieux humides ainsi que des biens et services qu'ils fournissent.





Région administrative de la Chaudière-Appalaches



Statistiques sur les milieux humides des principaux bassins versants

Bassin versant Chaudière

Caractéristiques :

- milieux humides ne représentant que 2,4 % de la superficie du bassin versant située dans la région Chaudière-Appalaches et 2,2 % de l'ensemble du bassin versant;
- 25,0% des milieux humides de la région sont situés dans ce bassin versant;
- partie située dans les basses-terres du Saint-Laurent bien pourvue en milieux humides, surtout des tourbières;
- présence d'environ 50 espèces de poissons dont deux en situation précaire (alose savoureuse, esturgeon jaune) et au moins dix d'intérêt pour la pêche sportive et qui dépendent des milieux humides à un moment ou l'autre de leur cycle de vie.

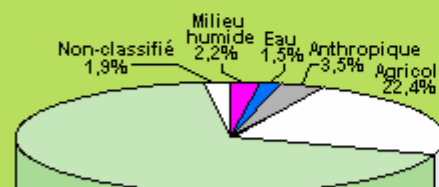
Pressions :

- très forte densité d'animaux d'élevage, sauf dans la tête du bassin;
- expansion de l'agriculture au détriment des boisés résiduels, des milieux humides et de leurs terres adjacentes;
- développement domiciliaire et construction de terrains de golf dans certaines tourbières et leurs terres hautes adjacentes;
- urbanisation et agriculture dans la plaine inondable de la rivière Chaudière;
- réforme de l'évaluation foncière entraînant une hausse de taxes et provoquant la dénaturation des tourbières;
- déboisement des terres hautes adjacentes aux milieux humides en territoire privé.

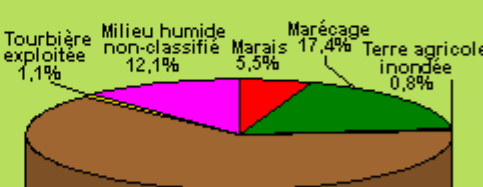
Conséquences :

- sérieuse dégradation de la qualité de l'eau dans la rivière Chaudière et certains de ses affluents (rivière Beauport);
- problèmes potentiels d'alimentation en eau potable pour les municipalités situées plus en aval;
- pertes de milieux humides ainsi que des biens et services qu'ils fournissent.

Occupation du sol



Milieux humides





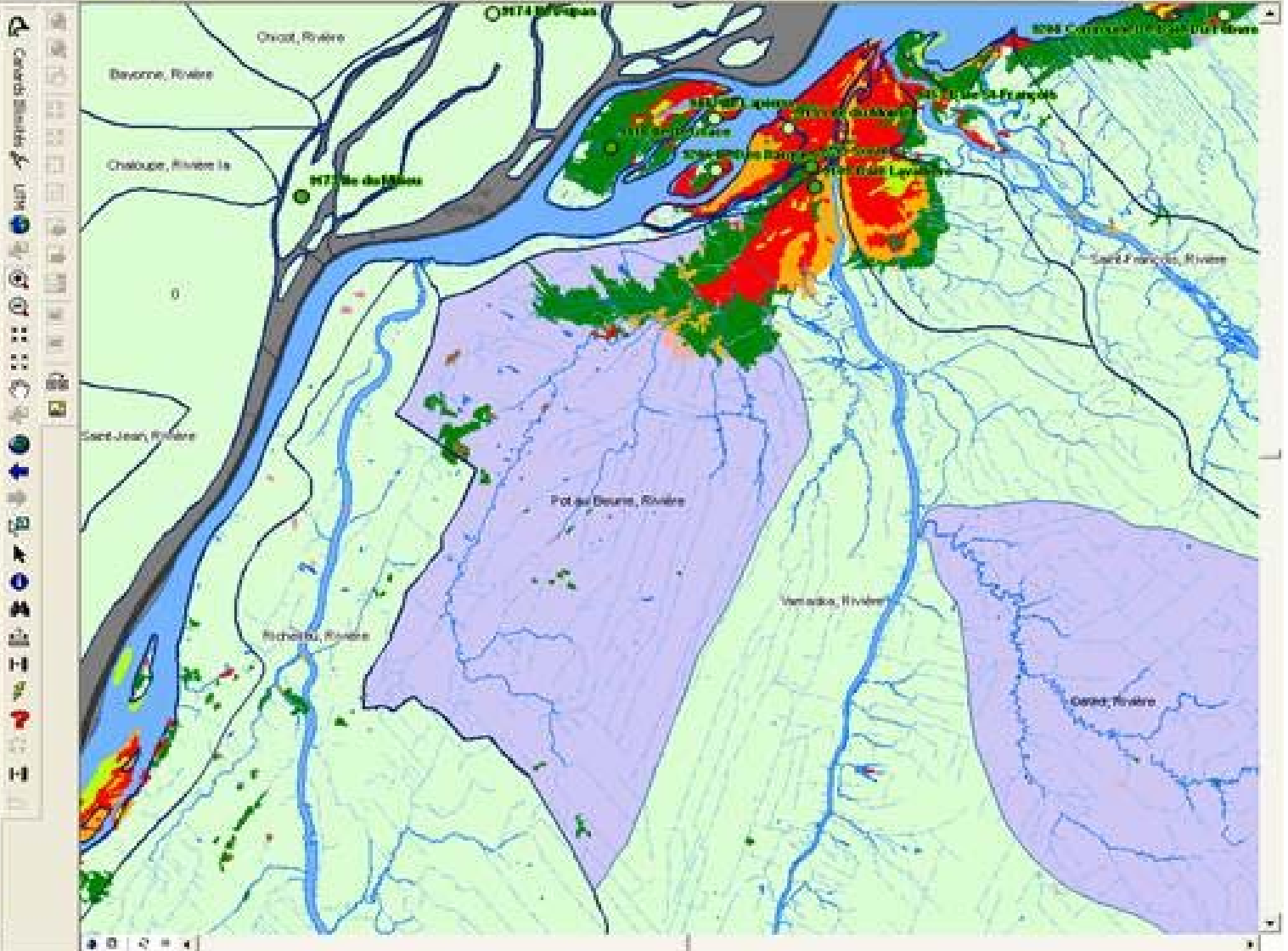
La baie de Lavallière...



- Un joyau «protégé»?
 - Acquis à coups de M\$ par l'État
 - Site RAMSAR
 - Réserve mondiale de la biosphère
 - Grande importance pour la sauvagine et les poissons
 - plusieurs espèces menacées et vulnérables
 - Utilisations diverses (retombées économiques)

- Et pourtant, comme au baseball...
 - «Ce n'est pas fini tant que ce n'est pas fini!»

- Bassin versant, niveau 1 (contour)
- 05 - Limites administratives
- 09 - Milieux humides et hydrographie
 - Milieux humides - projet ONQ
 - Milieux humides - plans régionaux C
 - Cours d'eau
 - Description
 - Cours d'eau
 - Cours d'eau intermittent
 - Milieux humides - PROPH
 - Herber aquatique
 - Marais
 - Marais saumâtre
 - Marécage arboré ou arbustif
 - Prairie humide
 - Terre agricole inondée
 - Tourbière en exploitation
 - Tourbière naturelle
 - Non classifié
 - Eau libre
 - Milieux humides - atlas SCF
 - Milieux humides - BD1Q 20k (11 rég)
 - Milieux humides - ZIP 20k (Bas-de-l)
 - Milieux humides - BD1T 50k (Bassin)
 - Milieux humides - Centre St-Laurent
 - Milieux humides - BD1T 250k (Québ
 - 06 - Cadre écologique de référence
 - 07 - Bassins versants
 - 33 bassins versants prioritaires MDI
 - Région hydrographique
 - Bassin versant, niveau 5
 - Bassin versant, niveau 4
 - Bassin versant, niveau 3
 - Bassin versant, niveau 2
 - Bassin versant, niveau 1
- 08 - Indexes feuilletés topographiques
- 10 - Analyses paysages et sites CI-Qc
- 11 - Écorégions prioritaires CI-Qc
- 12 - Projet ELI
- 13 - Inventaire des terres du Canada
- 14 - Tronçons scémés



Repères géographiques



Déversoirs de la baie de Lavallière



Baie de Lavallière au printemps

Mai 2007



De l'eau...
à toutes les
sauces!...



Baie de Lavallière en juin



Baie de Lavallière en juillet

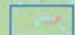

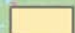
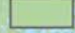

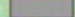


Des habitats qui disparaissent ...

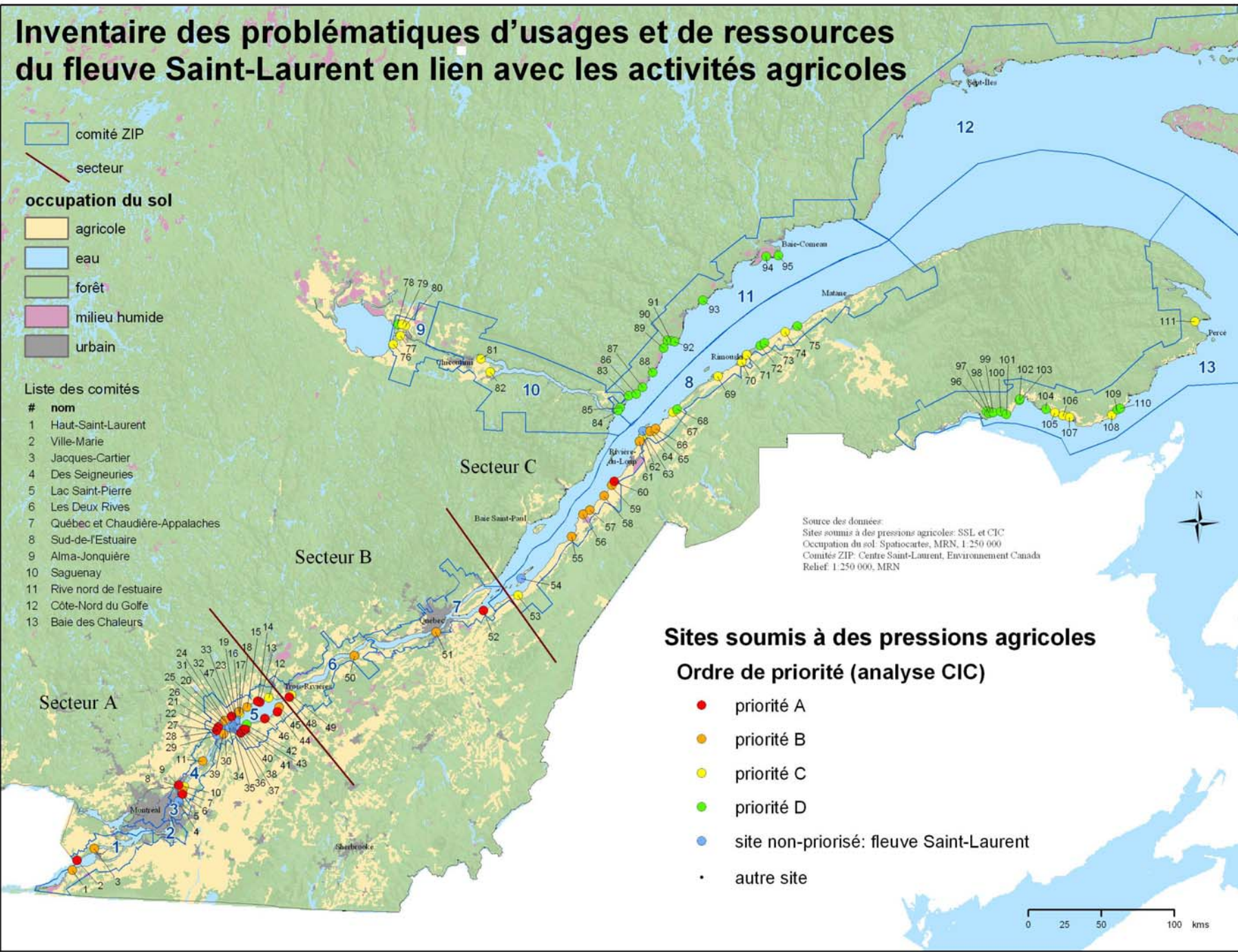


Juin 2006

Inventaire des problématiques d'usages et de ressources du fleuve Saint-Laurent en lien avec les activités agricoles

-  comité ZIP
-  secteur
- occupation du sol**
-  agricole
-  eau
-  forêt
-  milieu humide
-  urbain







- Liste des comités
- | # | nom |
|----|--------------------------------|
| 1 | Haut-Saint-Laurent |
| 2 | Ville-Marie |
| 3 | Jacques-Cartier |
| 4 | Des Seigneuries |
| 5 | Lac Saint-Pierre |
| 6 | Les Deux Rives |
| 7 | Québec et Chaudière-Appalaches |
| 8 | Sud-de-l'Estuaire |
| 9 | Alma-Jonquière |
| 10 | Saguenay |
| 11 | Rive nord de l'estuaire |
| 12 | Côte-Nord du Golfe |
| 13 | Baie des Chaleurs |



Source des données:
 Sites soumis à des pressions agricoles: SSL et CIC
 Occupation du sol: Spatiocartes, MRN, 1:250 000
 Comités ZIP: Centre Saint-Laurent, Environnement Canada
 Relief: 1:250 000, MRN

Sites soumis à des pressions agricoles

Ordre de priorité (analyse CIC)

-  priorité A
-  priorité B
-  priorité C
-  priorité D
-  site non-priorisé: fleuve Saint-Laurent
-  autre site



Des interventions à différentes échelles



- **Lois et règlements...**
 - Art. 22 (LQE)
 - Loi sur les pêches
 - LCMVFH, etc.
- **Programmes gouvernementaux**
- **Plans régionaux de conservation des milieux humides (CIC)**
- **Aménagement du territoire**
- **Outils de conservation (achat, don écologique, servitudes, intendance, etc.)**
- **Restauration**
- **Éducation**



Les besoins pour leur conservation



- **Connaître: où? Pourquoi? Comment?**
- **Connaître le coût cumulatif des conséquences des pressions et pertes.**
- **Aborder sous l'angle des responsabilités des élus (santé et sécurité publiques).**
- **Aborder sous l'angle de «la poche du contribuable»!**
- **Développer la synergie des partenariats.**
- **Viser un État mieux «adapté».**
- **Appliquer un processus d'atténuation efficace.**



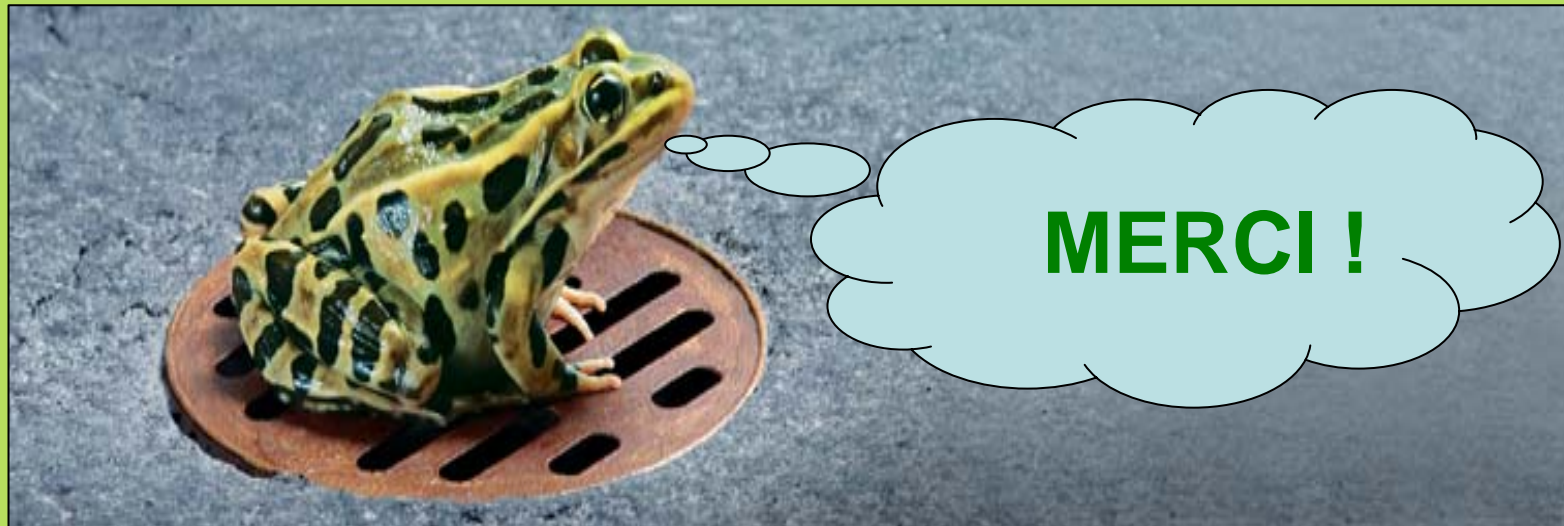
Conclusion

- Les milieux humides, un enjeu majeur de la gestion de l'eau et... une question d'aménagement du territoire!
- Les dégradations/pertes sont importantes.
- Les conséquences de leur perte sont souvent fort coûteuses (contribuables).
- Une approche intégrée est essentielle!
- Un processus efficace d'atténuation est nécessaire.
- La baie Lavallière: un cas à réfléchir... et à régler rapidement!



Conserver les milieux humides

Travailler à l'amont du développement....



.....avant que ces milieux ne disparaissent!