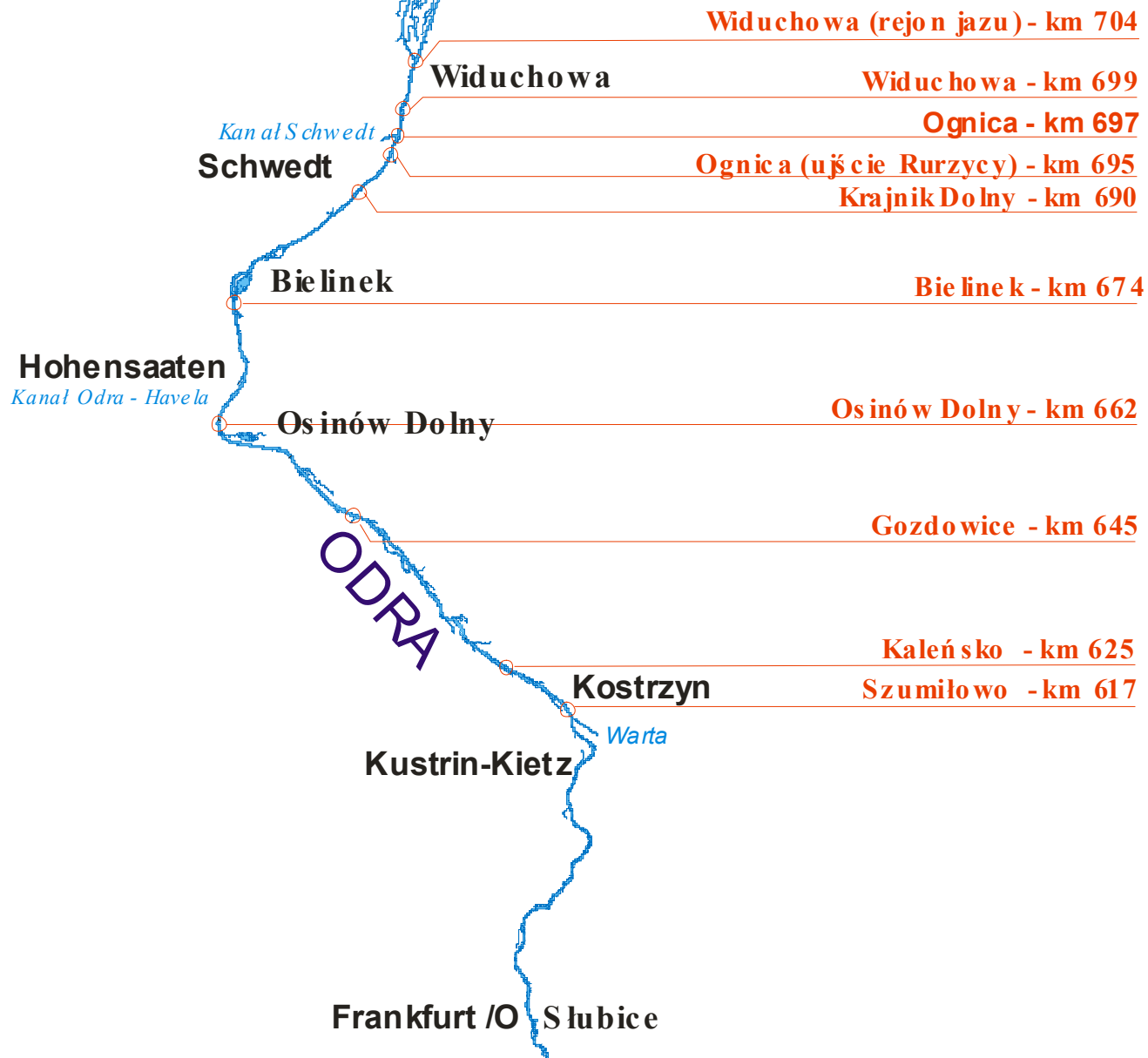


Andrzej Kreft, Krzysztof Woś
REGIONALNY ZARZĄD GOSPODARKI WODNEJ W SZCZECINIE

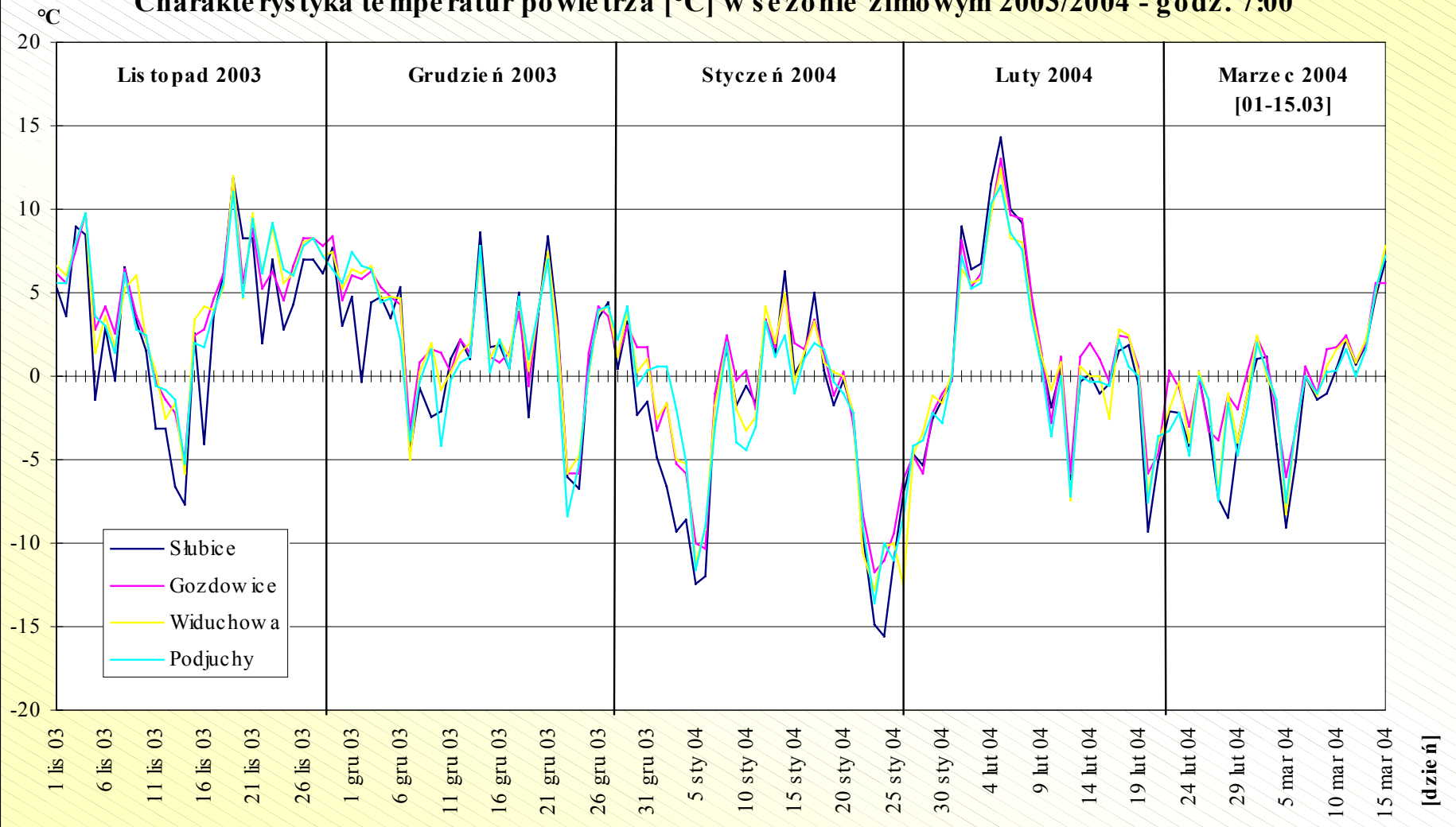
**ORGANIZACJA I PRZEBIEG
AKCJI LODOŁAMANIA
NA GRANICZNYM ODCINKU RZEKI ODRY
W SEZONIE ZIMOWYM 2003/2004**

Szczecin 2004

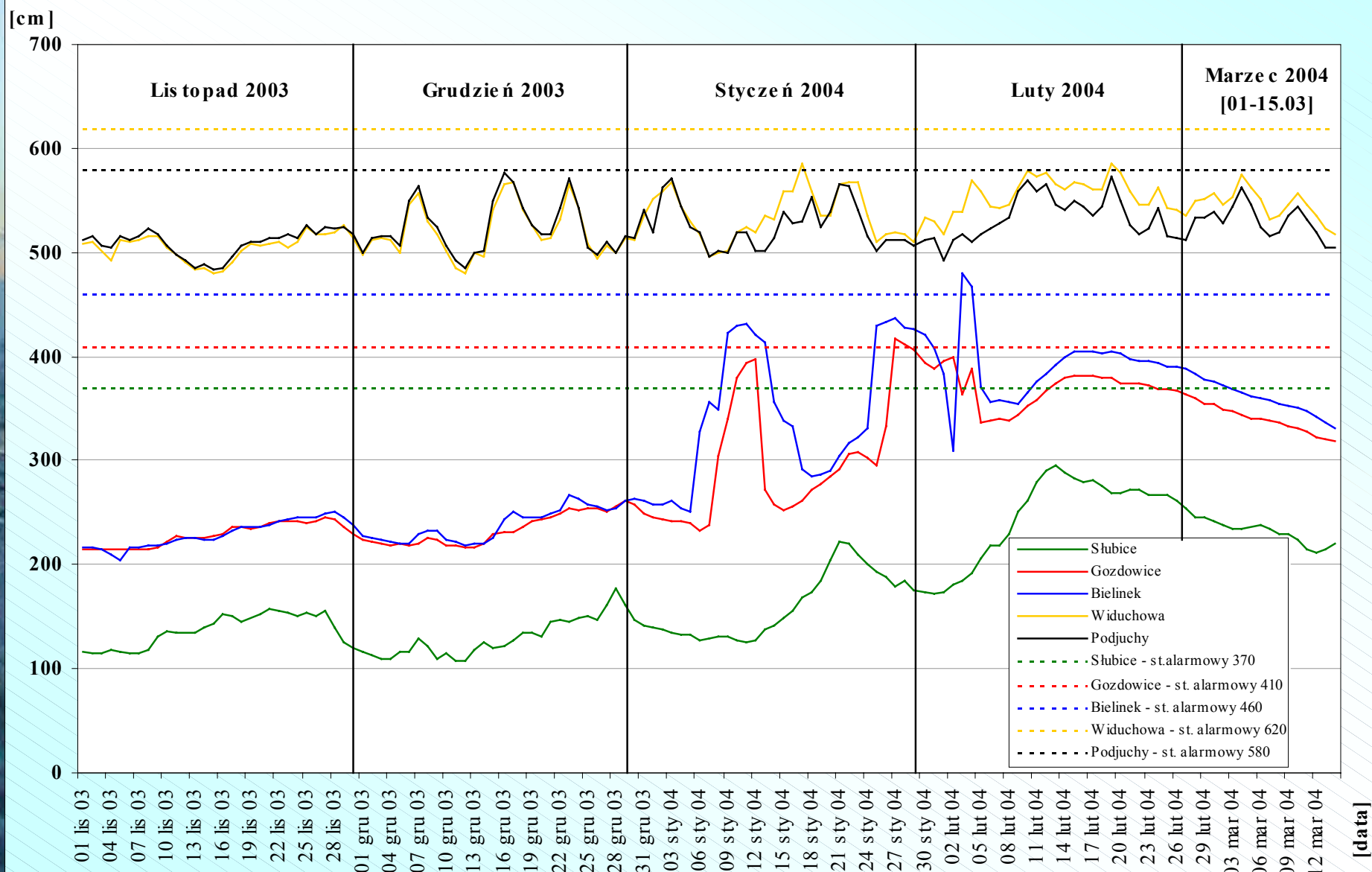
Miejsca powstawania zatorów lodowych na granicznym Odcinku rzeki Odry w trakcie akcji lodołamania 2003/2004



Charakterystyka temperatur powietrza [°C] w sezonie zimowym 2003/2004 - godz. 7:00



Charakterystyka stanów wód w sezonie zimowym 2003/2004 - godz. 7:00



**SCHEMAT ŁĄCZNOŚĆI SŁUŻB BIORĄCYCH BEZPOŚREDNI UDZIAŁ W AKCJI LODOŁAMANIA
NA RZEKACH WYMAGAJĄCYCH WSPÓŁPRACY MIĘDZYNARODOWEJ**

WSA EBERSWALDE

Tel. (0049 33 34) 27-60, Fax. 27 6-17 1 do 172

Hydrologia

Tel. (0049 33 34) 276-321

E-mail:

gewaesserkunde@wsa-ebw-wsvalde

NADZÓR WODNY KROSNO

Tel. (068) 38-36-897

Tel. Kom. 0-502-331-253

Kanał VHF: 6, 8, 9, 10, 11, 12, 14, 16

LODOŁAMACZ

w dyspozycji RZGW WROCŁAW

Kanały VHF: 9, 10, 12, 14, 16, 74

+ pozostałe odblokowane

RZGW SZCZECIN

Sekretariat

Tel. (091) 43-24-100, 48-45-283 Fax. 43-24-105

Wydział Utrzymywania i Eksploatacji Wód

Tel. (091) 43-24-108, 43-24-103, 43-24-105

Tel. kom. 0-603-686-428, Fax. 43-24-105

Kanały VHF: 10, 74

E-mail: eksploatacja@rzgw.szczecin.pl

www.rzgw.szczecin.pl

Telegrafia: TVP 1 i 2 str. 173

TVP 3 str. 189

RZGW WROCŁAW

Tel. (071) 32-80-985,

32-82-221,

32-80-587

Fax. (071) 32-85-048

E-mail:

sekretariat@rzgw.wroc.pl

RZGW POZNAŃ

Tel. (061) 85-67-700

Fax. (061) 85-25-731

E-mail:

sekretariat@rzgw.poznan.pl

OKI

tel. (061) 85-67-736

fax. (061) 85-50-582

**LODOŁAMACZE
WSA EBERSWALDE**

Kanały VHF: 10, 74

NADZÓR WODNY SZCZECIN - PODJUCHY

Tel. (091) 46-09-295, 46-08-494

Tel. Kom. 0-601-762-690

Kanał VHF: 74

NADZÓR WODNY WIDUCHOWA

Tel. 41-67-237

Tel. Kom. 0-693-413-631

Kanał VHF: 74

NADZÓR WODNY GOZDOWICE

Tel. 41-45-384

Tel. Kom. 0-601-762-693

Kanał VHF: 74

NADZÓR WODNY SŁUBICE

Tel (095) 75-82-722

Tel. Kom. 0-601-762-691

Kanał VHF: 74

BAZA LODOŁAMACZY

PBH ODRA-3 W SZCZECINIE

Tel. 48-21-557 Tel. Kom. 0-603-871-613

NADZÓR WODNY GORZÓW

Tel. (095) 72-26-286

Tel. Kom. 0-602-599-536

Kanał VHF: 74

**LODOŁAMACZE
w dyspozycji RZGW SZCZECIN**

Kanały VHF: 9, 10, 12, 14, 16, 74

+ pozostałe odblokowane

**LODOŁAMACZE
w dyspozycji RZGW POZNAŃ**

Kanały VHF: 9, 10, 12, 14, 16, 74

+ pozostałe odblokowane

— Telefon

— Faks

- - - Radiotelefon

— Telefon komórkowy

— Internet

Zasięg stałej pokrywy lodowej na Odrze oraz udział polskich i niemieckich lodolamaczy w akcji lodolamania w latach 1990-2004

Lp.	Rok	Zasięg pokrywy lodowej	Długość [km]	Czas trwania akcji lodolamania (w dniach)	Udział lodolamaczy w akcji	
					polskich	niemieckich
1.	1990/1991	522,0-717,3	195,3	27	8	4
2.	1991/1992	684,0-717,3	33,3	7	6	2
3.	1992/1993	542,0-717,3	175,3	18	7	4
4.	1993/1994	661,0-717,3	56,3	30	8	4
5.	1994/1995	697,0-717,3	20,3	9	4	-
6.	1995/1996	345,0-717,3	372,3	63	8	6
7.	1996/1997	411,5-717,3	305,8	35	8	7
8.	1997/1998	685,0-717,3	32,3	15	7	-
9.	1998/1999	681,0-717,3	36,3	11	7	-
10.	1999/2000	673,0-717,3	44,3	6	3	4
11.	2000/2001	-	-	0	-	-
12.	2001/2002	645,4-717,3	71,9	23	8	6
13.	2002/2003	559,5-741,6	182,1	19	7	7
14.	2003/2004	615,3-741,6	126,3	16	7	6

Wykaz lodołamaczy PBH Odra-3 biorących udział w akcji lodołamania 2003/2004

Nazwa	Rodzaj	Wymiary główne [m]			Moc [KM]
		L	B	T	
Odyniec	Czołowy	33,40	8,10	1,60	1060
Dzik	Czołowy	33,40	8,10	1,60	1060
Lis II	Liniowy	28,10	6,90	1,40	600
Żbik	Liniowy	28,10	6,90	1,40	600
Ogar	Czołowy	35,70	8,40	1,60	770
Wilk	Czołowy	35,70	8,40	1,60	770
Świstak	Liniowy	28,10	7,30	1,40	408

Wykaz lodołamaczy UWŻ Eberswalde biorących udział w akcji lodołamania 2003/2004

Nazwa	Rodzaj	Wymiary główne [m]			Moc [kW]
		L	B	T	
Hohensaaten	Czołowy	29,19	7,42	1,45	529
Furstenberg	Czołowy	29,19	7,42	1,45	640
Frankfurtl	Czołowy	33,25	8,62	1,55	700
Eber	Liniowy	29,20	7,42	1,45	442
Eisfuchs	Liniowy	21,18	5,09	1,30	224
Seeotter	Liniowy	21,91	5,10	1,30	224

I ETAP AKCJI LODOLAMANIA 2003/2004



II ETAP AKCJI LODOLAMANIA 2003/2004



Utrudnienia wpływające na sprawność prowadzenia akcji lodolamania

Tradycyjnie, do najistotniejszych utrudnień w sprawnym prowadzeniu wspólnej polsko-niemieckiej akcji lodolamania na Odrze, należy zaliczyć:

- **zbyt małe głębokości na Jeziorze Dąbie**, szczególnie na głównym torze wodnym (tj. ok. 2,5 m przy średnim stanie wody – SW), co ogranicza możliwość gromadzenia kry lodowej, spływającej z rejonów objętych akcją, jak również skuteczne jej odprowadzanie z jeziora na Zalew Szczeciński,
- **zwodzony most kolejowy** na rzece Regalicy w km 733,7 w Szczecinie-Podjuchach, posiadający zbyt niskie przęsło stałe, którego rzędna spodu konstrukcji wynosi 2,96 m przy stanie WWŻ, zmuszając lodolamacze do korzystania z przęsła zwodzonego, którego częstotliwość podnoszenia dostosowana jest do ruchu pociągów na moście,
- **obok stałych, pojawienie się nowych miejsc zatorogennych na Odrze**, szczególnie w miejscach gdzie zniszczone zostały brzegi i budowle hydrotechniczne, jak również na odcinkach wymagających modyfikacji systemu zabudowy regulacyjnej,
- **małe głębokości tranzytowe**, utrudniające pracę lodolamaczy.



Lodołamacz „Frankfurt” w km 701,0 - (I faza akcji lodowej)



Lód zatorowy w rejonie km 690,0 - (I faza akcji lodowej)



Lód zatorowy w rejonie km 689,5 - (II faza akcji lodowej)



Lodołamacze czołowe pracujące w lodzie w k 698,7 - (II faza akcji lodowej)



Lodołamacze czołowe pracujące w lodzie w k 698,7 - (II faza akcji lodowej)



Lodołamacz czołowy w rejonie Ognicy
rzeka Odra, km 698,4 (II faza akcji lodołamaniania)

A photograph showing a wide river filled with numerous ice floes of various sizes. The view is from the perspective of someone on a boat, with the side of the boat visible on the right. The background shows a line of trees on a hillside under a pale sky. The text "Dziękuję za uwagę" is overlaid in the center of the image.

Dziękuję za uwagę