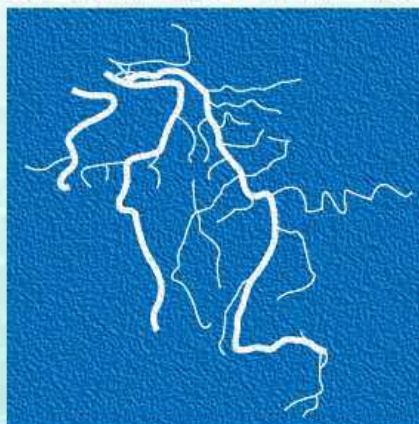


**Premier atelier de travail
« la mise en œuvre de la directive cadre dans les bassins
transfrontaliers »**

RIWA-Maas/Meuse





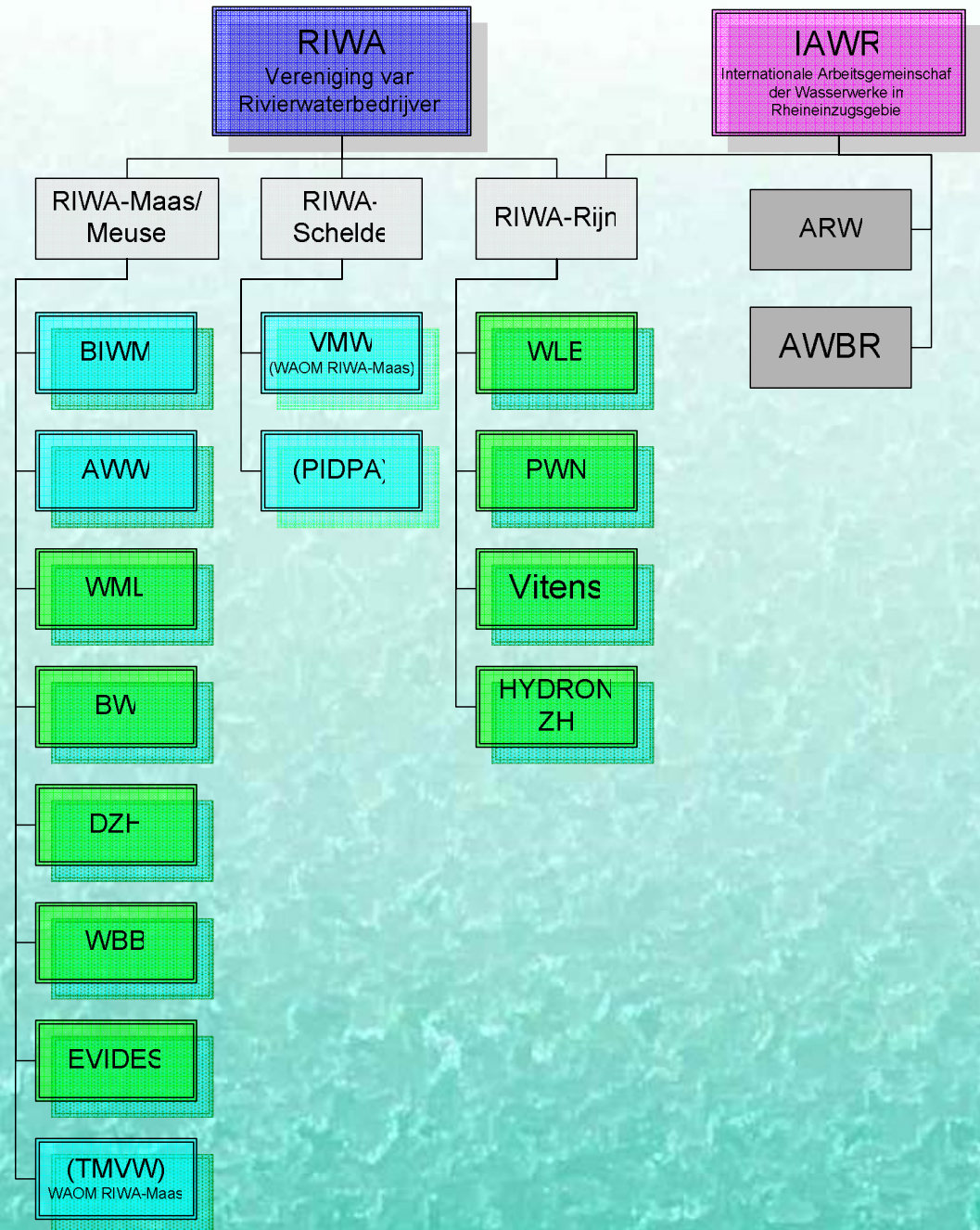
RIWA

- création en 1951
- scission en 2001: Rhin, Meuse , Escaut
- activités:
 - lobby
 - avis/réactions
 - rencontres
 - réseau de mesure
 - recherche spécifique
 - projets: information/communication
 - Mémoire « RIWA – Meuse »



Organigram RIWA

organisation
RIWA
 Association de
 sociétés d'eau de
 rivière





Membres RIWA

- (Bruxelles) CIBE
- (Anvers) AWW
- (Flandre) TMVW
- (Flandre + Limbourg) PIDPA

- (Prov. Zuid-Holland) DZH
- (Prov. Limburg) WML
- (Prov. Brabant) BW
- (Europoort) Evides
- (Prov. Zeeland) Evides
- (Stockage) WBB

- (Prov. Overijssel) Vitens
- (Prov. Noord-Holland) PWN
- (Prov. Utrecht) Hydron MN
- (Amsterdam) WLB
- (Prov. Zuid-Holland) Hydron ZH
- (Stockage) WRK



captage d'eau de la Meuse par les sociétés membres de la **RIWA** –Meuse pour la production d'eau potable

Débit de la Meuse
(moyenne annuelle):

- 1976 120 m³/s
- 2003 125 m³/s
- RIWA-Meuse: **14 m³/s**

= 12%!!

| 2002 | Bedrijf / lid van RIWA-Maas | Ingenomen Maaswater in m ³ |
|------|---|---------------------------------------|
| 1 | Brusselse Intercommunale Watermaatschappij (BIWM) | 39 000 000 |
| 2 | NV Antwerpse Waterwerken | 145 000 000 |
| 4 | NV Duinwaterbedrijf Zuid-Holland | 77 700 000 |
| 6 | NV Waterleiding Maatschappij Limburg | 3 500 000 |
| 8 | NV Waterwinningbedrijf Brabantse Biesbosch | 173 600 000 |
| | Totaal: | 438 800 000 |

eau potable pour consommateurs, **> 6 millions**



Objectif de la RIWA

- efforts communs s'adressant aux autorités nationales/à d'autres instances, en vue de défendre **les intérêts des sociétés de production d'eau** à partir de l'eau de la Meuse
- plus grande importance (priorité) à accorder à la **fonction d'utilisation "eau potable"**
- **influence** sur la politique
 - disponibilité des résultats de mesure
 - influence sur prochaine phase du programme d'action, etc.



Contributions en tant que ONG “reconnue”

- Rapport annuel sur CD-ROM et 2004 sur site Web comprenant tous les résultats du réseau de mesure de la RIWA-Meuse





Contributions en tant que ONG “reconnue”

- Rapport annuel sur CD-ROM comprenant tous les résultats du réseau de mesure de la RIWA-Meuse
- **Mémoire Meuse**





mémoire RIWA –Meuse

- objectif
 - ***l'eau de la Meuse, utilisée comme matière première pour l'approvisionnement en eau potable, doit être d'une qualité telle que des méthodes d'épuration naturelles suffisent pour en faire une eau potable fiable***
- barre placée très haut
- intérêt public/défi
- coopération avec les autorités et les entreprises



Contributions en tant que ONG “reconnue”

- Rapport annuel sur CD-ROM comprenant tous les résultats du réseau de mesure de la RIWA-Meuse
- Mémoire Meuse
- **Experts en eau potable pour participation aux groupes de projet CIM :**
 - Pressions
 - Monitoring





Contributions en tant que ONG “reconnue”

- Rapport annuel sur CD-ROM comprenant tous les résultats du réseau de mesure de la RIWA-Meuse
- Mémoire Meuse
- Experts en eau potable pour participation aux groupes de projet CIM :
 - Pressions
 - Monitoring
- **Modèle d'alerte de la Meuse**





Pourquoi un modèle d'alerte pour la Meuse ?

- L'eau potable doit être "fiable" à tout moment
- > 6 millions de consommateurs d'eau potable tributaires de l'eau de la **Meuse**
- Près de 14% du débit est utilisé pour la production d'eau potable en B et aux P-B
- Un fleuve de 950 km de long et à régime pluvial:
 - Faible taux de dilution
 - Pas de pouvoir auto-épurateur
- Des catastrophes se produisent !!
- Responsabilité approvisionnement en eau potable:
Mesures opportunes processus de production





« la mise en œuvre de la directive cadre dans les bassins transfrontaliers »

- Ambition level
 - Objectives can be realized
 - Addition upon standing policy
- In characterizing the basin aspects of “drinking water” produced from river water are to be envisaged too
- Accent on water quality
 - “top-12” substances not relevant for drinking water
 - Alarm system



Participation of the drinking water sector

*Function of potable water
made from surface water*



Dank u wel voor de
aandacht!

www.RIWA-Maas.org



*Maasverdrag
Charleville-Mézières, 26 April 1994*