



Session 3C3



Taking stock of the West African regional exchange of experiences on Integrated Water Resources Management (IWRM) at basin level

23 mars 2022



Marie-Hélène AUBERT – Présidente de la commission internationale du comité de bassin Loire-Bretagne (France)



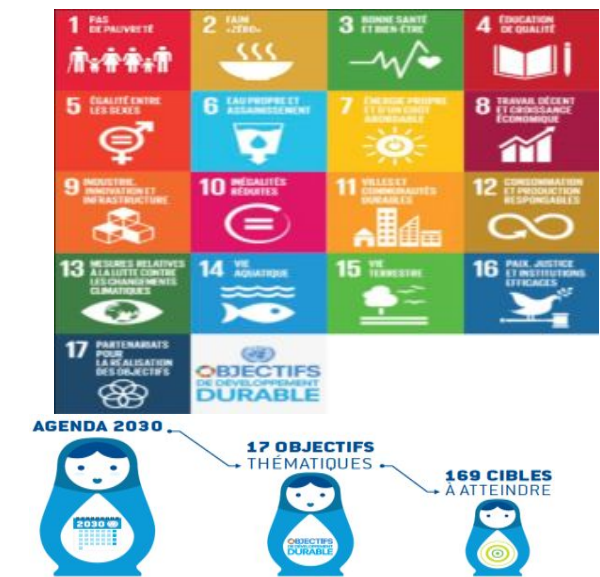
Albert GOULA – Consultant OiEau GIRE Côte d'Ivoire



CONTEXTE ET STRATÉGIE D'INTERVENTION DES AGENCES DE L'EAU

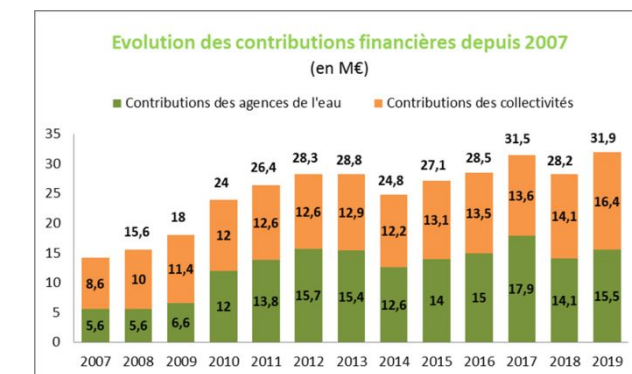
Sommet des Nations Unies sur le développement durable (New-York, 25/09/2015)

Agenda 2030 et Objectifs de Développement Durable (ODD 6 notamment)



Contribution à l'action de la France en matière de développement solidaire et de lutte contre les inégalités mondiales (Loi du 4 août 2021)

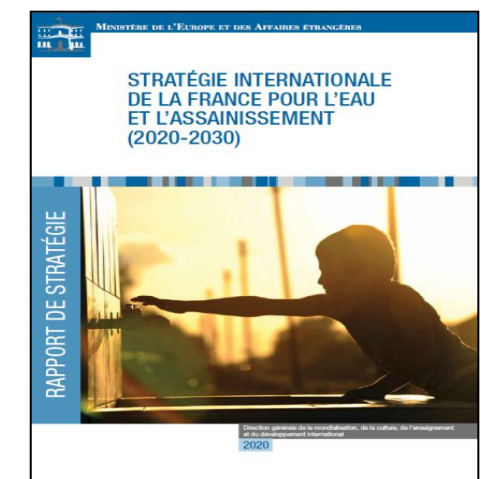
Cible de 0,7% du revenu national brut à l'horizon 2025



Source : pS-Eau / bilan 2019 (2020)

En association et en cohérence avec la stratégie internationale de la France pour l'eau et l'assainissement 2020 - 2030

Concentration des ressources dans les pays les plus vulnérables



AXES D'INTERVENTION DES AGENCES DE L'EAU FRANÇAISES

Coopération décentralisée et solidarité internationale

Jusqu'à 1% du budget pour l'accès à l'eau et à l'assainissement

(Loi Oudin-Santini de 2005)



15 MILLIONS D'EUROS PAR AN DE SUBVENTIONS À DES COLLECTIVITÉS ET DES **ONG** FRANÇAISES

EN MOYENNE, 240 PROJETS SOUTENUS CHAQUE ANNÉE, PRINCIPALEMENT EN **AFRIQUE**

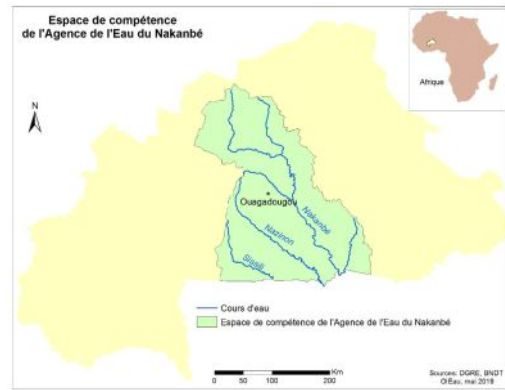
Coopération institutionnelle

Accompagner la mise en place de la Gestion Intégrée des Ressources en Eau

Forte problématique « eau et climat »

PLUS DE 20 PARTENARIATS ACTIFS PORTES PAR DES OPERATEURS DE COOPÉRATION (OIEAU, CIDR, GRET, ...)

Bassin du Nakanbé BURKINA FASO



Démarrage : 2012

Partenaires : Agence de bassin du Nakanbé / AELB

Surface : 60 337 km²

Bassin du Mouhoun BURKINA FASO

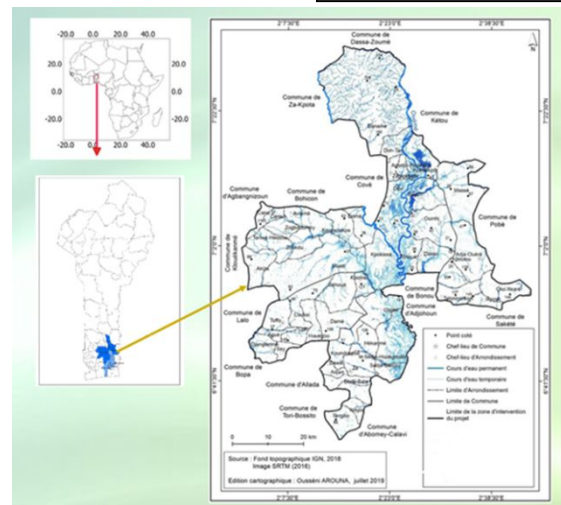


Démarrage : 2013

Partenaires : Agence de bassin du Mouhoun / AESN

Surface totale : 96 096 km²

Bassin de l'Ouémé BENIN



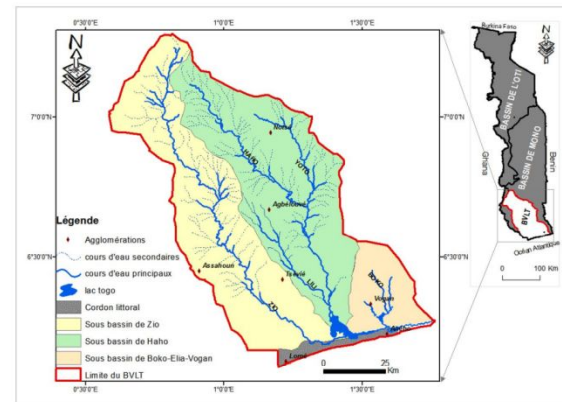
Démarrage : 2019

Partenaires : DGE/AESN

Surface : 46 990 km²

LES PARTENARIATS GIRE DES AGENCES DE L'EAU FRANÇAISES EN AFRIQUE DE L'OUEST

Bassin du Lac Togo TOGO



Démarrage : 2012

Partenaires : Direction des RE / AESN

Surface : 8000 km²

Sous UGP du littoral nord et de la Somone SENEGAL

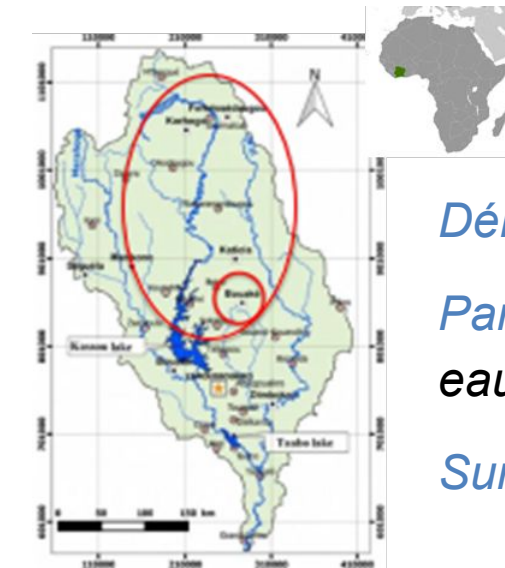


Démarrage : 2018

Partenaires : DGP/RE / AESN

Surface : 2162 km²

Bassin amont du Bandama CÔTE D'IVOIRE



Démarrage : 2020

Partenaires : Ministère des eaux et forêts / AELB

Surface totale : 100 000 km²

Fleuve Sénégal GUINEE, MALI, MAURITANIE, SENEGAL



Démarrage : 2003

Partenaires : OMVS / AEAG

Surface : 300 000 km²

Figure 1. La zone du bassin versant du Fleuve Sénégal (Source : Organisation pour la Mise en Valeur du Fleuve Sénégal).

REGARDS CROISÉS AUTOUR DES ENJEUX DE GIRE :

ADAPTATION À CHAQUE CONTEXTE

Des socles de gouvernance et de planification aux différentes échelles (bassin, sous-bassin, locale)

L'organisation de la déclinaison et de la mise en œuvre à l'échelle locale

Renforcement des **compétences** au niveau national et bassins
(*police de l'eau, gestion des données, redevances, gestion des MA ..*)

Des **instances politiques** à installer et pérenniser (*comité de bassin, commissions thématiques...*)

Des documents **d'orientation et de planification** à élaborer
(*SDAGE, PPRI, plans d'adaptation au changement climatique*)

Connaissances des milieux à améliorer (*diagnostic et incubation, système d'informations sur l'eau...*)

Partage et appropriation des objectifs à l'échelle locale nécessaires

Renforcement des structures de gouvernance locale
(comités locaux de l'eau, plateformes locales de l'eau...)

Mise en place d'une animation et d'un suivi technique

Déclinaison des objectifs et grandes orientations du Sdage dans les SAGE, les plans locaux Gire...

ATELIER SOUS-RÉGIONAL BURKINA-FASO, CÔTE D'IVOIRE, FRANCE, SÉNÉGAL
(16 AU 18 MARS 2022 / SÉNÉGAL / LA SOMONE)

ATELIER SOUS-RÉGIONAL GOUVERNANCE ET PLANIFICATION RESTITUTION DES TRAVAUX POUR LA GIRE



BURKINA FASO

COTE D'IVOIRE

SENEGAL

FRANCE

ATELIER SOUS-RÉGIONAL GOUVERNANCE ET PLANIFICATION RESTITUTION DES TRAVAUX POUR LA GIRE

PAYS REPRÉSENTÉS ET BASSINS PILOTES
21 PANELISTES, **31** PARTICIPANTS

BURKINA FASO
Secrétariat
Permanent pour la
GIRE
AE du Nakanbé
AE du Mouhoun
CLE Vranso 3

COTE D'IVOIRE
DGRE – MINEF
CLE du
Haut-Bandama

**4 TABLES RONDES, TRAVAUX DE GROUPES,
VISITE DE TERRAIN**



SENEGAL
DGPRE - MEA
ST SCGPE
Pres. PLE Diender
Kayar , zone de Niayes
Université Cheikh Anta
Diop Dakar (UCAD)

FRANCE
AE Loire-Bretagne
Animatrice CLE
SAGE Vie et Jaunay
Dir. & Animateur CLE de
l'Huisne

AE Seine-Normandie
Maire de Bièvre & Prés. CLE
SAGE Bièvre

RESTITUTION DES TRAVAUX POUR LA GIRE PLANIFICATION ET ARTICULATION DES INSTANCES GIRE

**1 – Quelle
cohérence et
articulation des
échelles de
planification ?**

**Pour chaque
échelle, quelles
instances mobiliser
et pourquoi, à quel
moment ?**



RESTITUTION DES TRAVAUX – ECHELLES DE PLANIFICATION GIRE

BURKINA FASO

- espace de compétence des bassins transfrontaliers,
- Bassin hydrographique : élaboration des **Schéma Directeurs d'Aménagement et de Gestion des Eaux**
- Sous-bassin hydrographique : élaboration des **SAGE** prioritaires,
- Le micro-bassin, élaboration de programmes d'actions

SENEGAL

- **Unité de Gestion de Planification,**
- sous UGP regroupant les communes
- Regrouper les territoires selon une cohérence culturelle et environnementale des régions administratives.

COTE D'IVOIRE

- La gestion se fait à l'échelle nationale, par bassins hydrographiques et sous-bassins.
La gestion administrative n'épouse pas forcément les régions administratives.

PRINCIPAUX RÉSULTATS - ENJEUX

- **Articulation entre limites hydrographiques et les limites administratives : Quelle prise en compte de la logique hydrographique et hydrogéologique ?**
- **Cohérence entre les documents de planification et échelle de mise en œuvre : instances de concertation à organiser, promotion de la prise en compte des initiatives locales...**
- **Prise en compte des nouvelles problématiques : quelle délai d'actualisation des documents de planification ?**
- **Gestion des Eaux souterraines : à quelle échelle de planification ?**

RESTITUTION DES TRAVAUX POUR LA GIRE ANIMATION TERRITORIALE

*2 - Animation
territoriale : Qui
porte ce rôle ?*

*Comment
est-ce structuré
dans une
instance de
concertation
pour la GIRE ?*



PRINCIPAUX RÉSULTATS - ENJEUX

- **Les besoins en matière d'animation**, pour un ancrage dynamique de la concertation
 - Appui techniques à toutes les échelles
 - Relai local, implication des acteurs du territoire
 - Communication et médiatisation des activités
 - Financements de ces espaces et des animations
- Logique de **mise en réseau** : **instances de coordination entre responsables de l'animation**, plateformes de réseau d'acteurs.
- **Activités de partage** : réunions thématiques, partage d'informations entre l'échelle bassin et territoriale, participation des membres de CB/CLE (assurent le rapportage).
- Exclusion des instances en cas de non-participation ?
- Mise en place de **collèges d'usagers et de commissions thématiques** : la possibilité de réfléchir sur des sujets précis, la possibilité de mettre en place des groupes de travail

ATELIER SOUS-RÉGIONAL GOUVERNANCE ET PLANIFICATION RESTITUTION DES TRAVAUX POUR LA GIRE

3– Comment promouvoir la participation des acteurs dans les instances de concertation ?

Quels leviers identifiés pour la mobilisation des acteurs ?



PRINCIPAUX RÉSULTATS – SOLUTIONS

- S'appuyer sur des **personnes convaincues, ambassadrices: élu-e-s du bassin, la police de l'eau;**
- **Mécanismes de redevabilité et de suivi** : participation des acteurs aux instances et projets;
- Thématiques prioritaires **pour mobiliser les acteurs;**
- **Outils de gestion adapté** aux enjeux des acteurs;
- **Plaidoyer** pour motiver les acteurs;
- Budget de mise en œuvre avec actions fléchées ;
- **Financement local et appui des collectivités: un facteur d'implication ?**



ATELIER SOUS-RÉGIONAL GOUVERNANCE ET PLANIFICATION RESTITUTION DES TRAVAUX POUR LA GIRE



VISITE DE TERRAIN **LA LAGUNE DE LA SOMONE**

une surexploitation des nappes

Un bassin en plein développement avec de nombreux conflits d'usage

Un écosystème fragile à préserver

ATELIER SOUS-RÉGIONAL GOUVERNANCE ET PLANIFICATION

OUTILS DE SENSIBILISATION : VIDEO SUR LA GIRE EN RCI

- **Démontrer que l'eau est une ressource importante malgré son apparente abondance**
: **gestion durable, sensibilisation GIRE au-delà des usages et des besoins**
- **promouvoir une concertation forte et légitimée**
- **porter les valeurs de la GIRE, soutenir les initiatives locales**



<https://vimeo.com/680932607/899d0444ae>

Programme de coopération institutionnelle et technique pour la GIRE en Côte d'Ivoire.

Bassin Pilote du Haut Bandama (amont du Lac Kossou).

ATELIER SOUS-RÉGIONAL GOUVERNANCE ET PLANIFICATION CIRCULATION DE LA PAROLE – MOTS CLES ET REX ATELIER

**PARTAGE CONTEXTE INSTITUTIONNEL ECHANGE VIVE LE GROUPE
RENFORCEMENT DE CAPACITES PARTAGE D'EXPERIENCES**

**COMMUNAUTE DE TRAVAIL COLLECTIF
PROCESSUS D'APPRENTISSAGE CONTINU OUVERTURE**

**COOPERATION SUD/SUD APPRENTISSAGE ECHANGE SUD/SUD
PATRIMOINE UNIVERSEL COCONSTRUCTION**

**CONTINUE ACTION
RICHESSE COMPETENCES PERSEVERANCE DIVERSITE**

**PLURALITE CONSENSUS PARTAGE D'EXPERIENCES
INNOVATION EN PARTENARIAT**

**COOPERATION MUTUALISATION MOBILISATION
AVENIR CONVIVIALITE INTERGENERATIONNEL GIRE**



Merci de votre attention



Crédit photo: vasy-palette